



震雄公众号



震雄官网



震雄抖音号

扫一扫 探索更多

震雄集团

地址: 香港铜锣湾威非路万国宝通中心20楼2001室
广东省佛山市顺德区大良红岗工业区
广东省深圳市坪山区坑梓街道震雄工业园
浙江省宁波市北仑大港工业城甬江路28号
台湾桃园县中坜市中坜工业园松北路1号
广东省汕尾市陆河县河口镇新河工业区

电话: +86 400 930 0026
+86 (0755) 8413 9999
官网: <https://www.chenhsong.com>

CH 2025.07.25

MK7S

电动熔胶精密注塑机

88-668T

SINCE



震雄集团

始于1958 | 中国塑机奠基者 | 塑业智能化先驱

“客人所要的，就是我们要做的！”这是震雄的初心与坚持。

震雄集团始创于1958年，1991年于香港联合交易所挂牌上市(00057.hk)。历经近70年耕耘，震雄从一家注塑机研发和制造企业，发展成为注塑工艺全过程解决方案服务商。

震雄是目前全球最大的注塑机生产商之一

震雄集团总部设立于香港，主要生产及研发基地分布于深圳、顺德、宁波、陆河、台湾，厂房占地面积近90万平方米，年产能超过20,000台。震雄在墨西哥、巴西、德国、荷兰、土耳其、越南、印度、印尼、迪拜等多个国家均设有海外子公司。

业内少有的「全链路」注塑机生产价值链

震雄是业内少有的「全链路」注塑机生产价值链的企业，从零部件加工、核心部件铸造、精密加工到整机组装测试，全流程自主完成，严苛把控从零部件到最终产品的整个生产过程。此外震雄自主研发并制造高水准的球墨铸造，为客户提供技术自主、质量严控、成本透明的解决方案。

全方位塑机矩阵，覆盖全领域应用

震雄已实现两板注塑机、三板注塑机、电动注塑机、多物料注塑机、立式注塑机等主流产品全覆盖，并在汽车、3C电子、医疗、家电等多个领域广泛应用。

立体式智能产业，助力行业智造升级

震雄凭超20年智能平台开发经验，打造iChen Smart Family震雄智能产业，自研iChen Cloud制造运营管理平台，提供iChen Smart Factory智能化产线落地方案，推出AI Molder智能注塑好帮手。为传统制造业转型提供立体式、可复制、低成本的智造转型路径。

裸捐成立基金会 培养工科人才超10万名

1990年，创始人蒋震博士将名下股份(当时市值约8亿港元)捐出成立“蒋震工业慈善基金”，开创了香港“裸捐”先河。成立至今，基金会各项捐款累计总额约5亿港元，基金会运作资金均来自震雄集团股息。与全球超30所高校合作，培养工业科技及管理人才超10万名。因此您每一次选择震雄，都是一次善举，都是一次对国家工业的支持。



震雄集团香港总部



震雄深圳工业园一生产总部
深圳坪山 560000m²



震雄台湾生产基地
台湾桃园 30000m²



震雄顺德生产基地
顺德红岗、凤翔 150000m²



震雄宁波生产基地
宁波北仑 70000m²



震雄陆河生产基地
汕尾陆河 62360m²

超100万+震雄设备在全球运行

他们都在使用震雄注塑机投入生产制造



MK7S电动熔胶精密注塑机

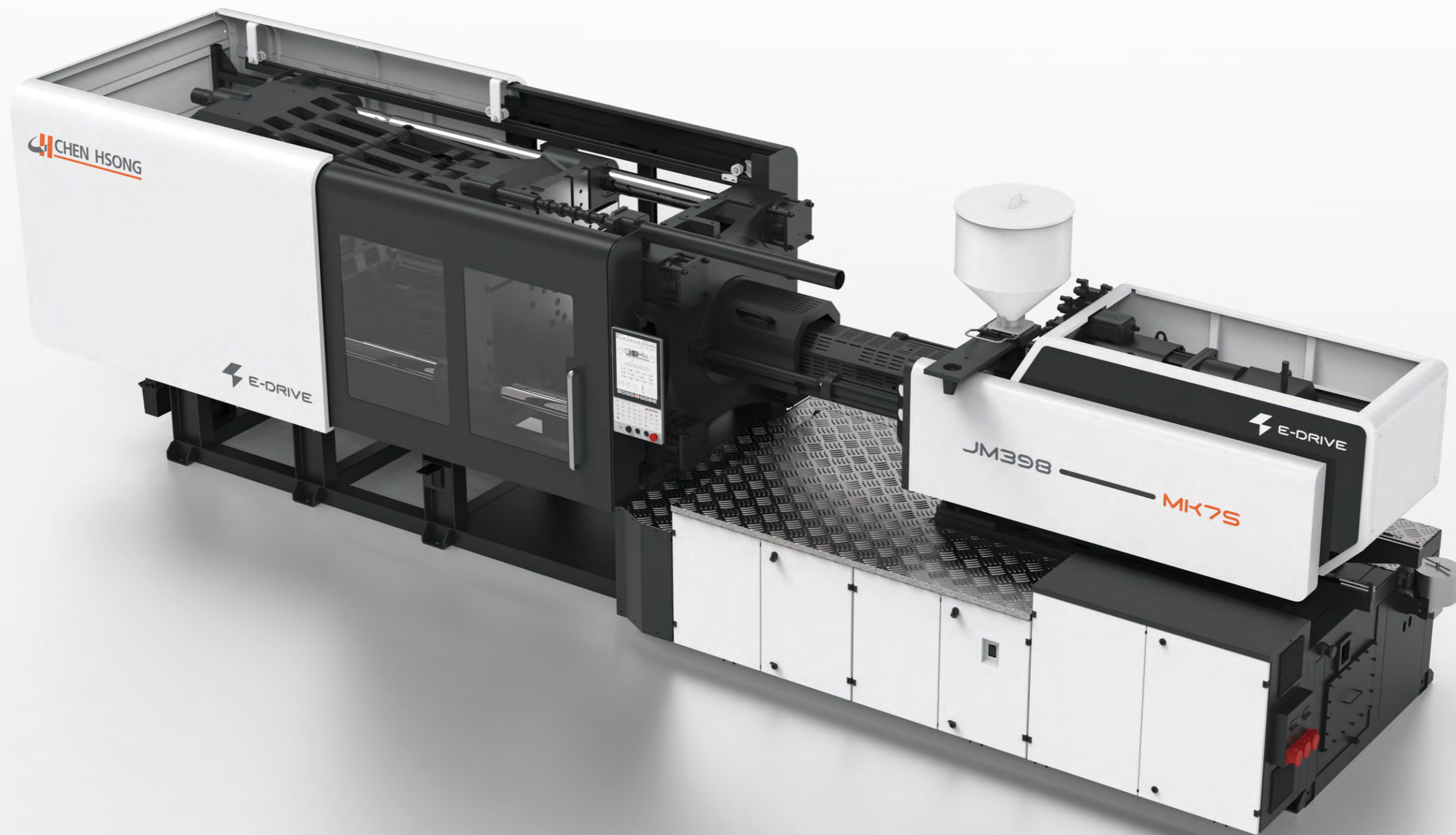
四大领先优势

01
节能

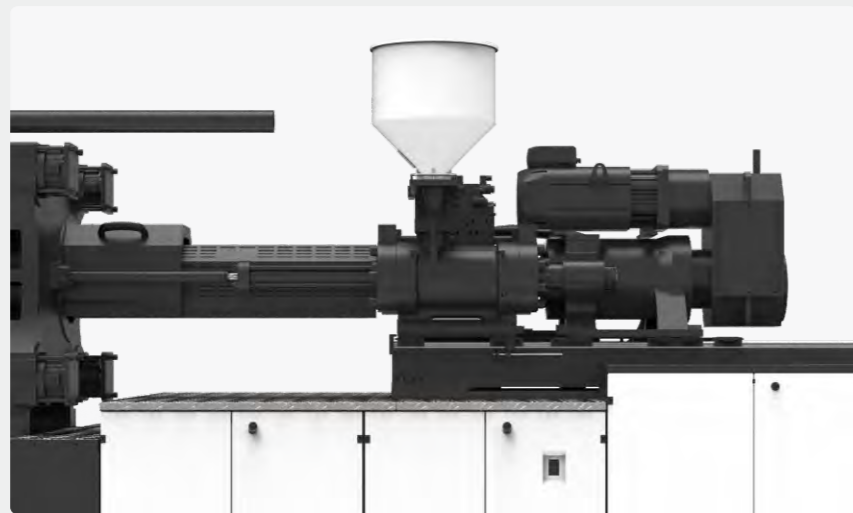
02
高效

03
全面

04
智控

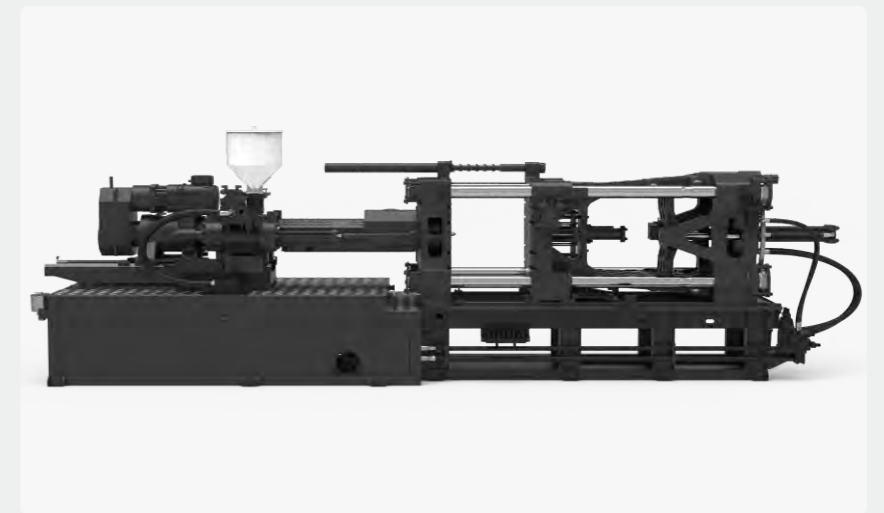


01 节能



全系标配电动熔胶
整机能耗降低**10~25%**

03 全面



高要求产品轻松成型

01 注射压力高，注射速度提升**12%~25%**
02 干周期缩短**10%~22%**，生产效率快

可生产产品范围广

01 开合模行程和拉杆内间距大
02 功能配置更全面

02 高效



双电机驱动，可开模同步熔胶
配合针阀流道或选配封闭喷嘴，可开合模同步熔胶，提升生产效率



熔胶转速提升**10%~40%**
塑化能力强，生产效率高

04 智控

震雄MK7S全系配置“智控”系统

以**15寸**触摸控制器为载体，围绕塑化、注射、锁模三大核心模块，实现智控注射、智控储料、智控开合模、智控润滑等功能，赋能企业高效、智能生产。

- 智控开合模
- 智控锁模力
- 智控储料
- 智控能耗



合模单元

高稳定结构机铰

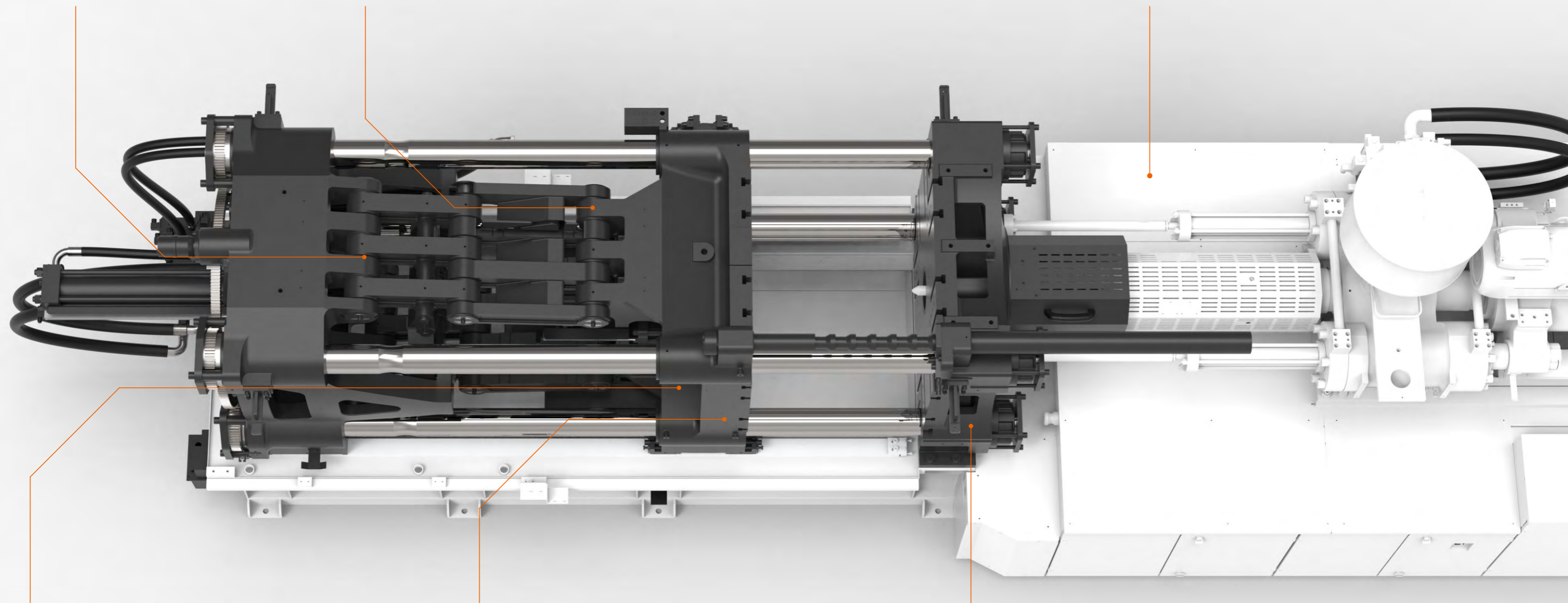
油压和机铰设计完美结合，开合模动作顺畅，不仅快，还精确。

高效润滑

动模及机铰采用低摩擦阻力的合金材料，配合智控润滑控制系统，润滑效果好，部件更耐用，使用无忧。

高强度机架

主要载荷的型材加大规格（截面积变大），提升机架的抗弯能力，机器在运动时机架变形量小，保持稳定的生产工况，提升产品质量，延长整机使用寿命。



高锁模规格

大拉杆内距，大开模行程，大容模量。可适用更广模具。

标配T型槽+码模孔

方便装拆模具，减少40%用时，提高装模效率。

专利圆形模板

01 相较于普遍形状模板，圆形模板受力均匀保护模具。

02 高刚度及稳定，保证产品尺寸稳定、无披锋、模板变形度少。

注射单元

高功率密度发热器

优异的导热性能，可在短时间内达到预设温度，提高塑化效率
PID温控，静态精度可达

±0.5°C

气凝胶保温装置

机筒保护罩增加隔热效果极好的气凝胶，
减少散热能耗可达

28%

电动熔胶 (依工况变化)

熔胶动作，相比液压熔胶
节电率可达

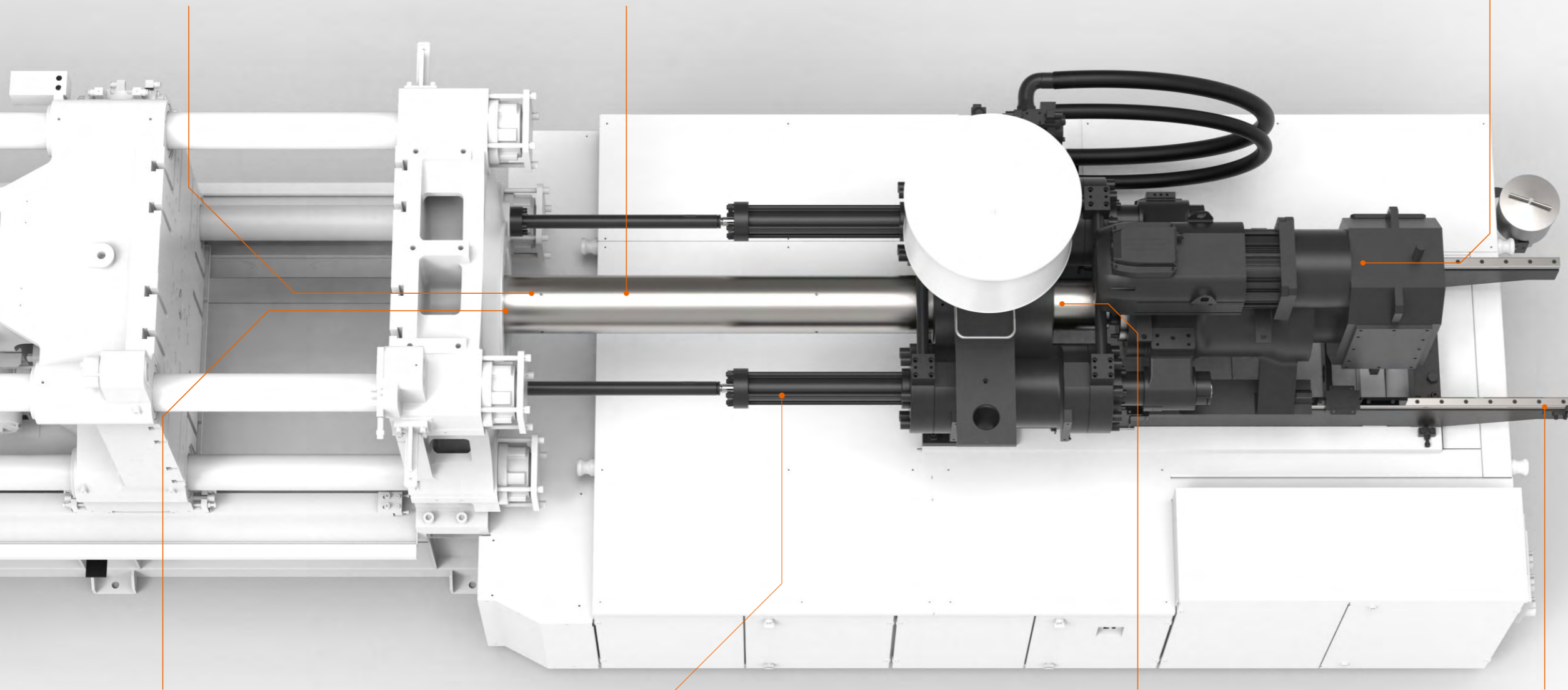
30%

熔胶动作，相比液压熔胶
效率提升可达

30%

同步熔胶

配合针阀模具或封闭射嘴，可实现同步熔胶，
进一步提升熔胶效率。



镀硬铬喷嘴及法兰

表面光滑不粘料，成型更
顺畅。

双射移结构

射台对中性更好，有效防止射嘴偏移，杜绝漏胶现象
发生，使整个射台部分工作更平稳。

双合金机筒和螺杆

高水准塑化螺杆设计，配合双合金机筒和螺杆，
抗磨能力强，应用广泛。

射台全线标配线性导轨

线性导轨比普通圆柱导轨，注射及射移动作的运行压力小，
即线性导轨比普通圆柱导轨的运行阻力小。

控制单元

15寸高端智能触屏电脑

全系标配“智控”系统

智能操控，易调试

全周期监测

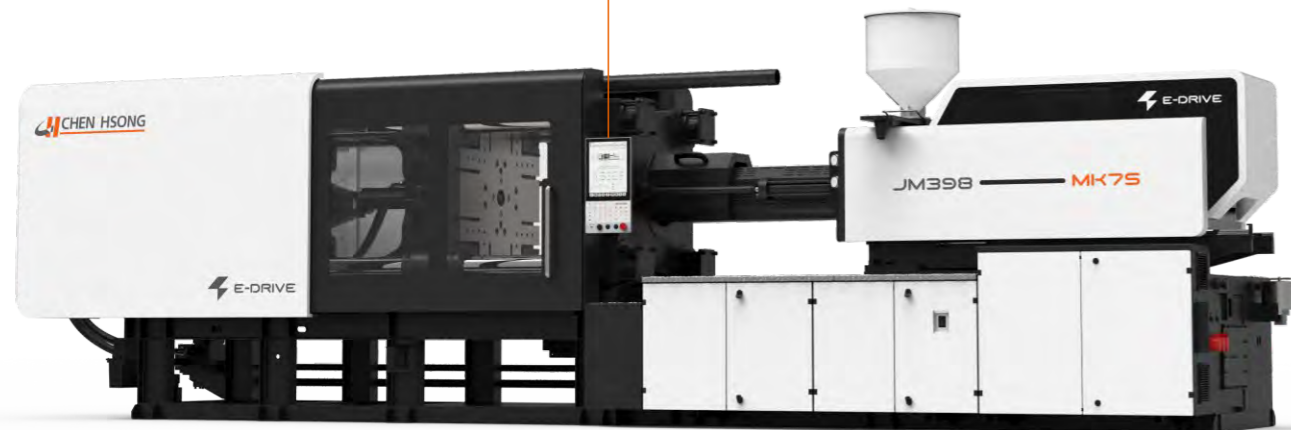
可实现注射、保压、熔胶、开合模、顶出全周期数据监测。

高速控制响应

高配置电脑芯片，以超高速度的运算能力响应和完成指令。

多规格通讯接口

可支持RS232、专用CAN、100M以太网RJ45、USB等接口，联网通讯方便快捷



智控开合模

智能匹配模具重量自动修正减速时机，确保开模定位精准，简化参数设定，降低调参难度。



智控锁模力

锁模力调整一键完成，让锁模力调整不再繁琐，提升产品良率，降低人员技术要求。



智控储料

内置熔胶智能算法，智能匹配生产需求调整储料速度，实现熔胶动作的最优能源消耗，减少机构磨损，机器寿命更长。



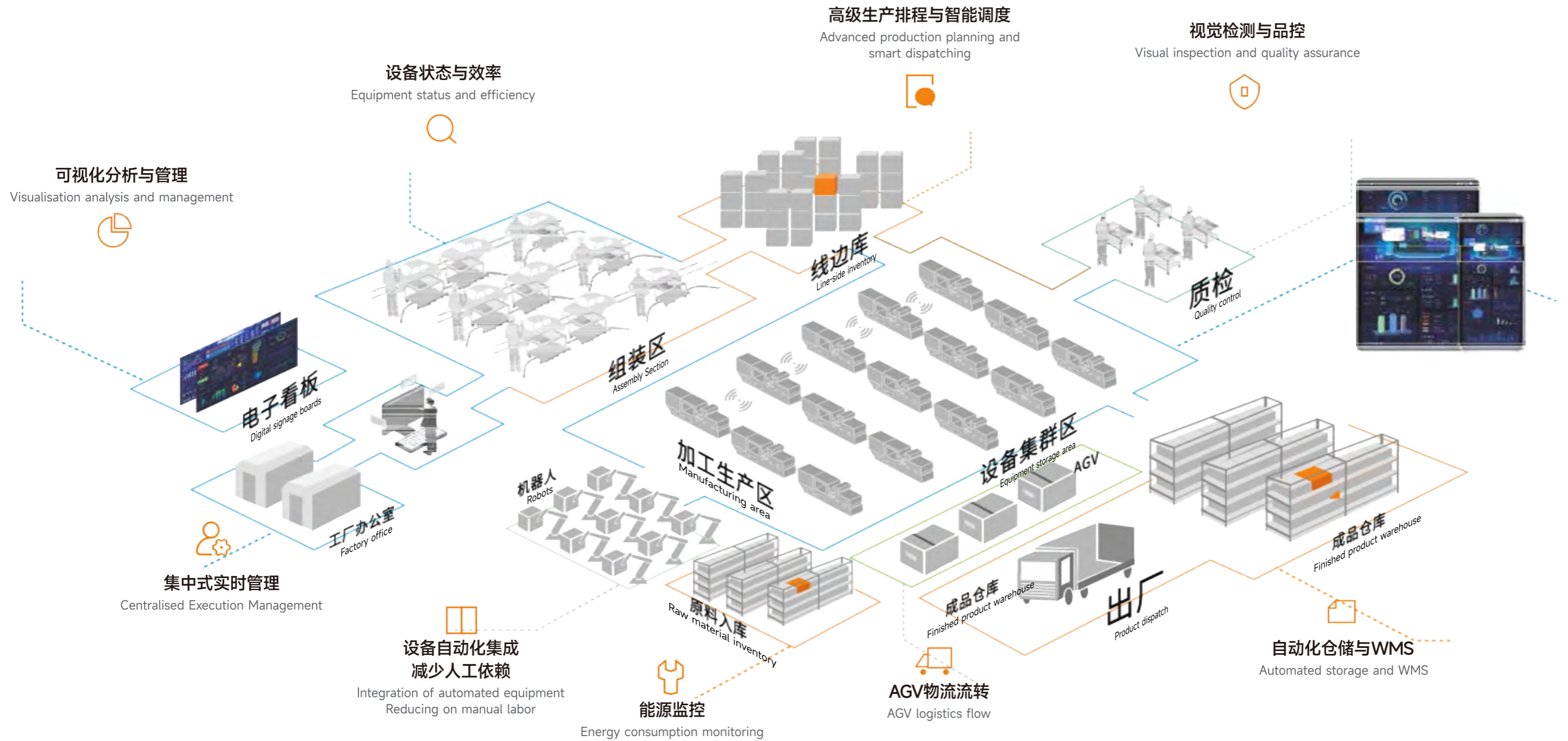
智控能耗

内置精细化的能耗监控，帮助企业分析生产过程能耗分布，实现能源的高效利用，降低运营成本，促进可持续发展。

MK7S × iChen Cloud智云平台

生产全流程数字化管理

MK7S × 震雄智能工厂解决方案



应用案例



汽车



家电



3C



医疗



日用



MK7S配置信息

标配

锁模部分			
机铰自动润滑系统	差动式特快锁模	自动模厚及锁模力调整	T型槽+码模孔模板
高强度镀铬拉杆	液压中子	顶出杆倒拉结构	国标双重安全保护功能
顶退行程可调功能	模具定位圈		
注射部分			
双合金螺杆和机筒	温度PID控制系统	电动熔胶装置	熔胶螺杆转速显示
数控背压装置	防止冷料启动保护	感温线断线侦测	喷嘴阻塞与溢料控制
射台采用线性滑轨	喷嘴对中微调装置	气凝胶保温装置	
液压部分			
低噪音省电内齿轮油泵	高效率液压油冷却器	油液温度控制装置	吸油及旁路滤油装置
伺服驱动流量与压力控制			
控制部分			
15寸屏控制器	三色报警灯	国标机械手电气接口	低压模具保护
电气安全保护			

选配

锁模部分			
多组液压中子	多组吹风装置	同步中子/顶出	加大顶出力
加大容量	模具隔热板	机铰油脂润滑	
注射部分			
改小或加大射台	机筒冷却水加电磁阀控制	专用料管组 (PC、PMMA等)	封闭喷嘴
射台料斗	移动料斗装置	红外发热圈	陶瓷发热圈
液压部分			
液压油位指示报警	绞牙功能	加大冷却器	加大动力
液压油预热	高稳态液压控制		
控制部分			
EU12/EU67机械手界面程序	控制器联网功能	热流道温度控制	数字电度表
多组电源插座			

*本公司不断进行产品提升，故保留更改产品规格与参数而不另行通知权利，本规格表的最终解释权归本公司所有。

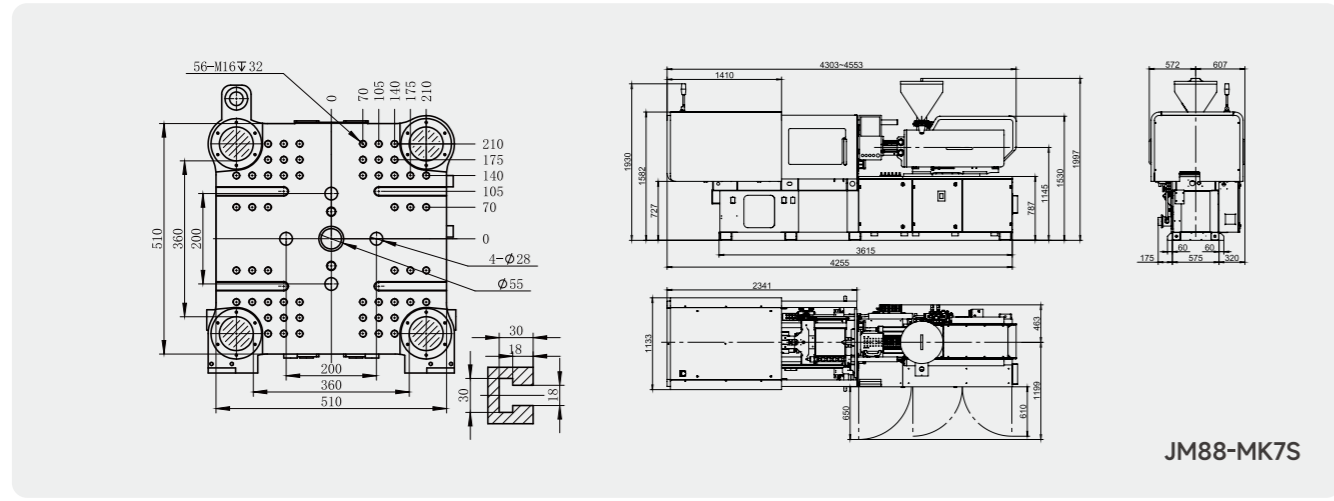
MK7S技术参数

		JM88-MK7S	JM128-MK7S	JM168-MK7S	JM208-MK7S	JM258-MK7S	JM288-MK7S	JM328-MK7S	JM358-MK7S	JM398-MK7S	JM468-MK7S	JM568-MK7S	JM668-MK7S																								
注射部分																																					
螺杆直径	mm	31	36	41	36	41	46	41	46	52	46	52	60	46	52	60	52	60	67	60	67	75	60	67	75	67	75	83	75	83	90	75	83	90	83	90	98
螺杆长径比	L/D	24.4	21	18.4	23.9	21	18.7	23.6	21	18.6	23.7	21	18.2	23.7	21	18.2	24.2	21	18.8	23.5	21	18.8	23.5	21	19	23.2	21	19.4	23.2	21	19.4	23.9	22	20.2			
理论注射容积	cm ³	135	183	237	208	270	340	303	382	488	431	551	734	431	551	734	636	847	1057	946	1180	1479	946	1180	1479	1321	1655	2027	1832	2244	2638	1832	2244	2638	2433	2861	3392
注射量PS (最大)	g	123	166	216	189	246	309	276	347	444	393	502	668	393	502	668	579	771	962	861	1074	1346	861	1074	1346	1202	1506	1845	1667	2042	2401	1667	2042	2401	2214	2603	3087
	oz	4.4	5.9	7.6	6.7	8.7	10.9	9.7	12.3	15.7	13.9	17.7	23.6	13.9	17.7	23.6	20.4	27.2	33.9	30.4	37.9	47.5	30.4	37.9	47.5	42.4	53.2	65.1	58.8	72	84.7	58.8	72	84.7	78.1	91.8	108.9
注射压力 (最大)	Mpa	250	185	143	243	187	149	236	187	146	242	189	142	242	189	142	250	187	150	239	191	153	239	191	153	235	188	153	228	186	159	228	186	159	223	190	160
注射速率 (最大)	g/s	85	114	149	109	142	178	141	177	227	173	221	294	173	221	294	222	295	368	290	362	453	290	361	453	353	442	542	480	588	691	480	588	691	502	590	700
注射速度 (最大)	mm/s	124		118			117			114			114			115			112			112			110			119			119			102			
注射行程 (最大)	mm	180		205			230			260			260			300			335			335			375			415			415			450			
螺杆转速 (最大)	rpm	350		320			300			270			270			270			250			250			220			220			220			200			
喷嘴接触力 (最大)	kN	44		44			44			44			44			91			91			91			91			91			91			91			
喷嘴行程 (最大)	mm	250		250			250			280			330			330			360			360			420			420			420			460			
锁模部分																																					
锁模力 (最大)	kN	880		1280			1680			2080			2580			2880			3280			3580			3980			4680			5680			6680			
开模行程 (最大)	mm	330		370			420			490			530			590			600			640			700			780			845			920			
拉杆内间距 (水平x垂直)	mm	360×360		410×410			460×460			530×530			580×580			610×570			660×660			710×670			760×710			810×810			855×855			910×900			
容模量 (最小-最大)	mm	130-390		145-450			160-520			180-550			195-610			195-630			220-680			220-710			250-730			275-810			330-880			350-900			
模板最大开距	mm	720		820			940			1040			1140			1220			1280			1350			1430			1590			1725			1820			
顶出力 (最大)	kN	28		42			42			67			77			77			77			77			111			111			166			182			
顶出行程 (最大)	mm	100		120			140			150			170			170			170			170			220			220			250			265			
定位环直径	mm	100		100			125			125			125			125			125			125			160			160			160			200			
其它																																					
系统压力	MPa	18.5		18.5			18.5			18.5			18.5			18.5			18.5			18.5			18.5			18.5			18.5			18.5			
电机额定功率	kW	19		19			27			31			31			39			55			55			63			66			78			78			
电热功率 (最大)	kW	6.9		10.6			13			16.2			16.2			19.7			25.7			25.7			31.3			36.9			36.9			44.3			
温度控制区	Zone	3+1		3+1			3+1			3+1			3+1			4+1			4+1			4+1			5+1			5+1			5+1			6+1			
机身尺寸 (长×宽×高)	m	4.6*1.2*1.9		4.9*1.3*2.0			5.5*1.4*2.0			6.1*1.5*2.1			6.7*1.6*2.3			6.7*1.6*2.3			7.5*1.7*2.4			7.5*1.7*2.4			8.1*1.8*2.3			8.8*1.9*2.4			9.1*2.0*2.4			9.9*2.2*2.5			
油箱容积	L	130		170			200			240			300			300			390			390			480			600			600			600			

注：PS密度按0.91g/cm³计算。

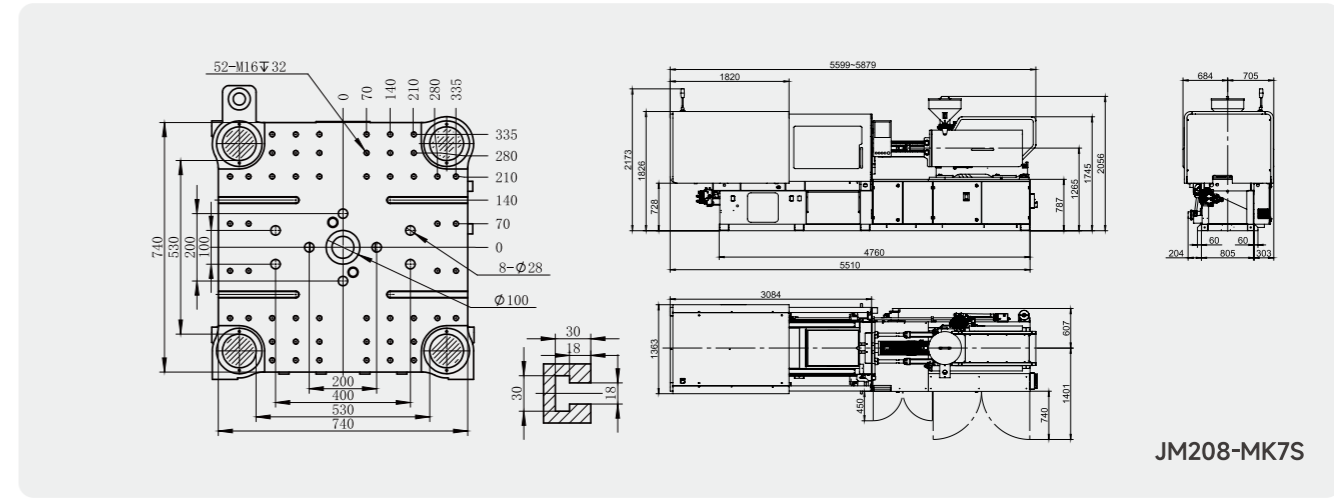
*以上技术参数仅供参考，在不同情况下可能出现偏差。本公司不断进行产品提升，故保留更改产品规格与参数而不另行通知权利，本规格表的最终解释权归本公司所有。

88-168T模板及外观尺寸

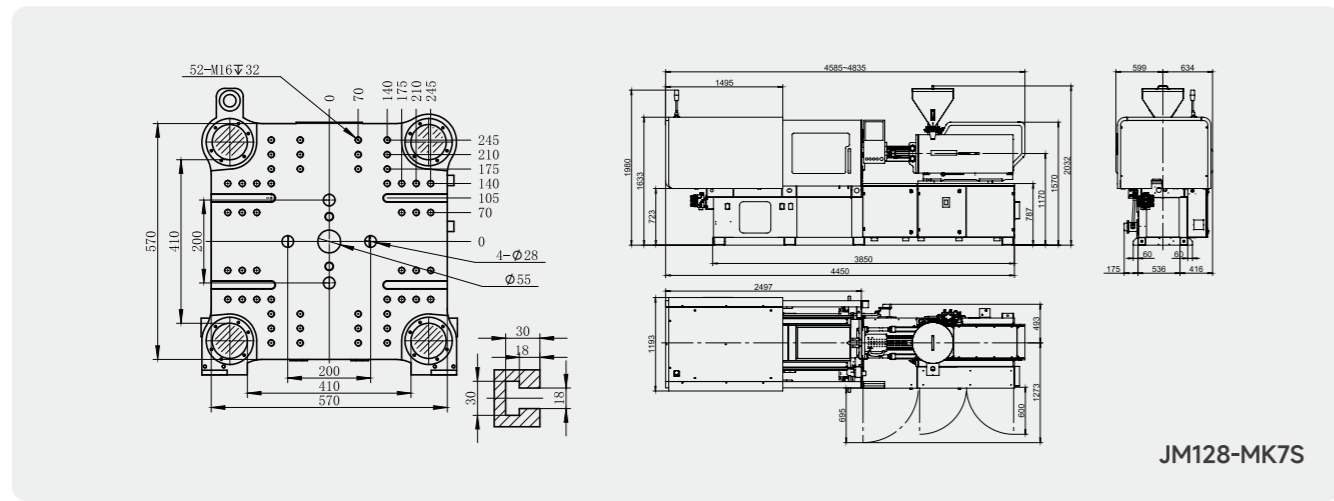


JM88-MK7S

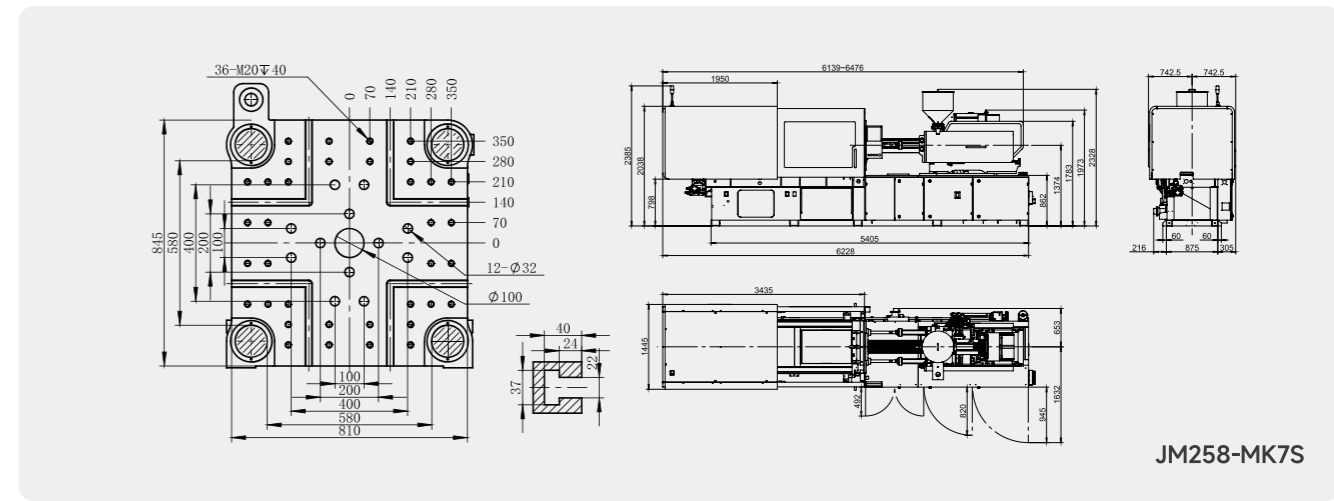
208-288模板及外观尺寸



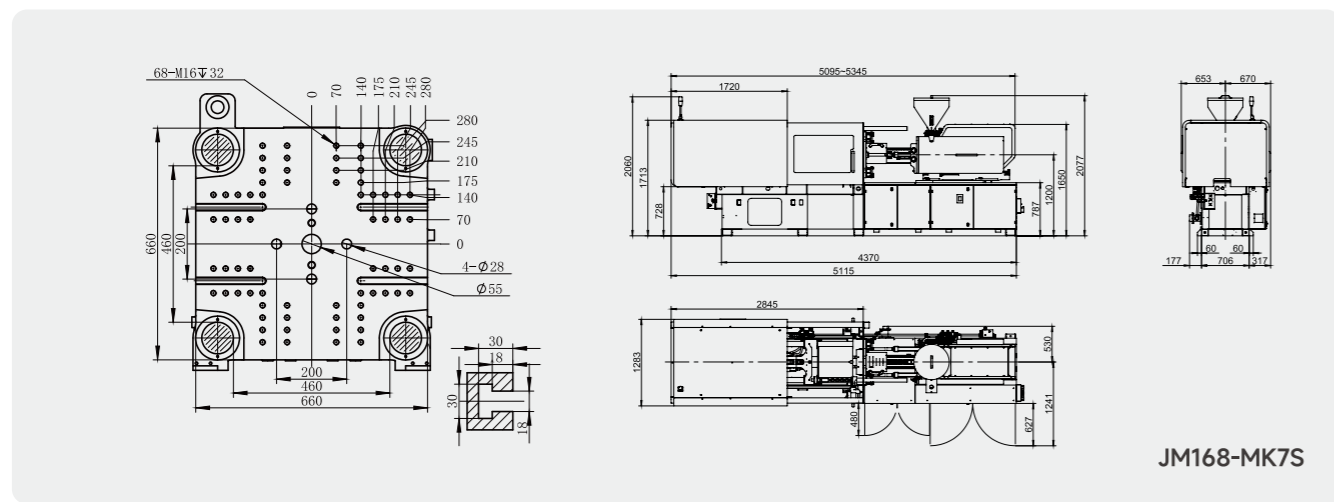
JM208-MK7S



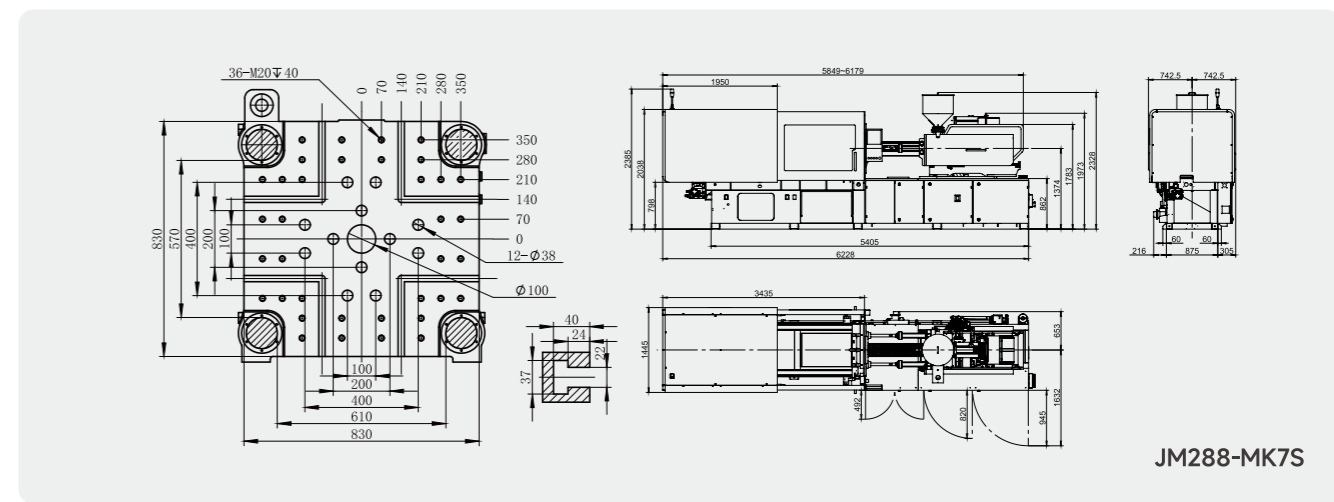
JM128-MK7S



JM258-MK7S

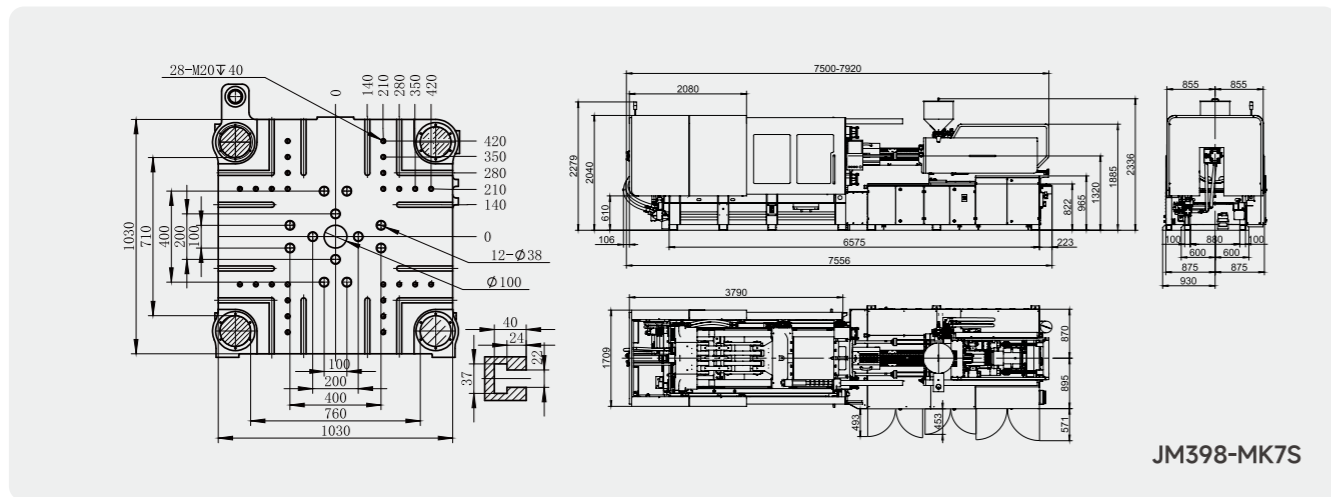
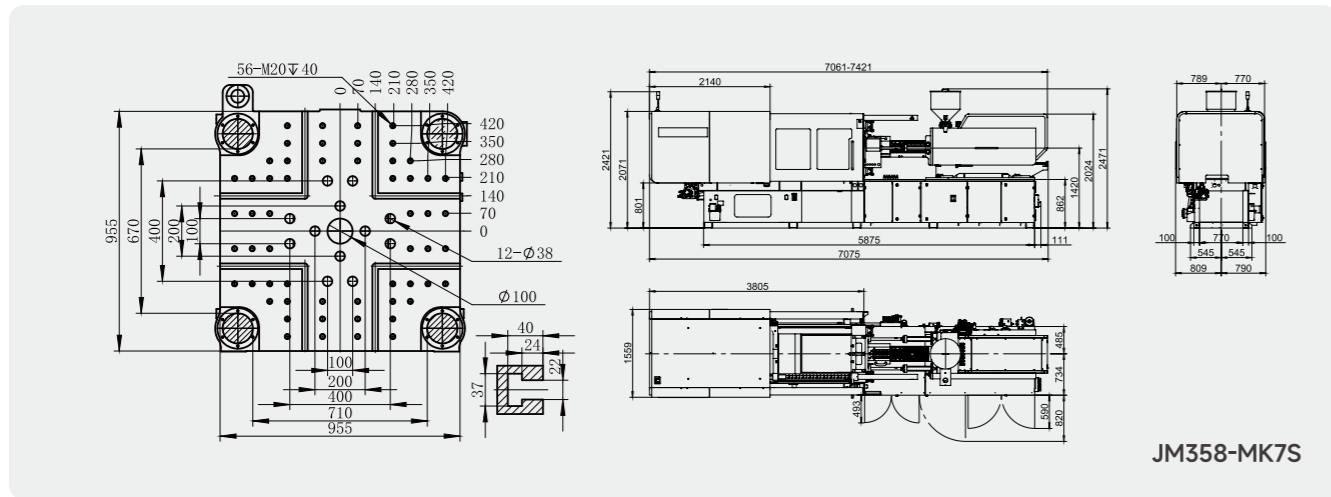
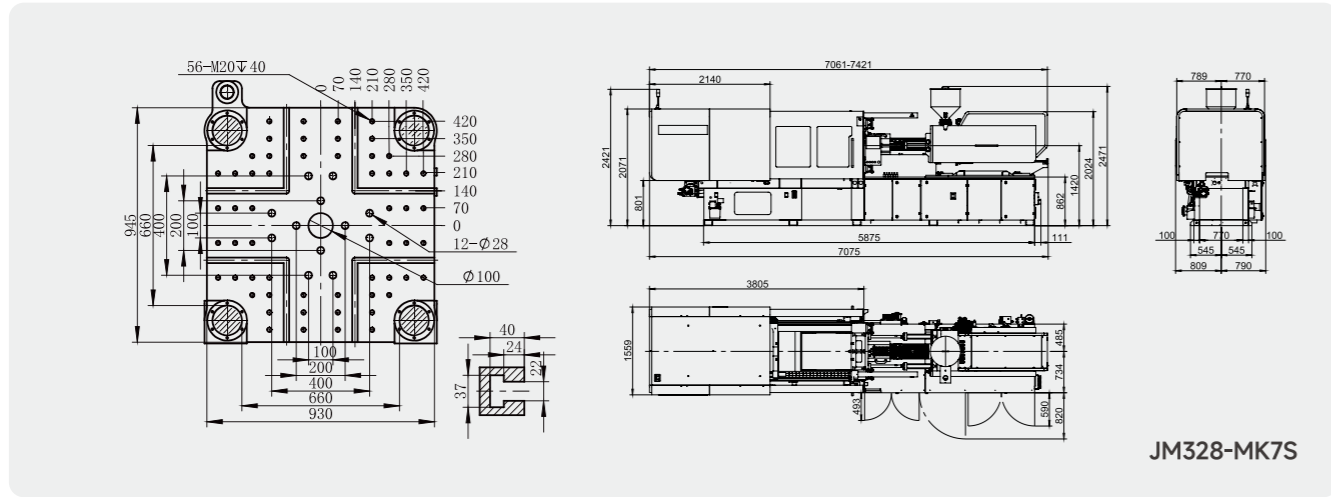


JM168-MK7S



JM288-MK7S

328-398T模板及外观尺寸



468-668模板及外观尺寸

