



震雄公众号



震雄官网



震雄抖音号

扫一扫 探索更多

震雄集团

地址: 香港铜锣湾威非路万国宝通中心20楼2001室
广东省佛山市顺德区大良红岗工业区
广东省深圳市坪山区坑梓街道震雄工业园
浙江省宁波市北仑大港工业城甬江路28号
台湾桃园县中坜市中坜工业园松北路1号
广东省汕尾市陆河县河口镇新河工业区

电话: +86 400 930 0026
+86 (0755) 8413 9999
官网: <https://www.chenhsong.com>

CH 2025.07.20

SPARK 系列



电动注塑机 | 星火系列SPARK注塑机

SPARK AE、SPARK EH、SPARK HB

SINCE



震雄集团

始于1958年 | 中国塑机奠基者 | 塑业智能化先驱

“客人所要的，就是我们要做的！”这是震雄的初心与坚持。

震雄集团始创于1958年，1991年于香港联合交易所挂牌上市(00057.hk)。历经近70年耕耘，震雄从一家注塑机研发和制造企业，发展成为注塑工艺全过程解决方案服务商。

震雄是目前全球最大的注塑机生产商之一

震雄集团总部设立于香港，主要生产及研发基地分布于深圳、顺德、宁波、陆河、台湾，厂房占地面积近90万平方米，年产能超过20,000台。震雄在墨西哥、巴西、德国、荷兰、土耳其、越南、印度、印尼、迪拜等多个国家均设有海外子公司。

业内少有的「全链路」注塑机生产价值链

震雄是业内少有的构筑「全链路」注塑机生产价值链的企业，从零部件加工、核心部件铸造、精密加工到整机组装测试，全流程自主完成，严苛把控从零部件到最终产品的整个生产过程。此外震雄自主研发并制造高水准的球墨铸造，为客户提供技术自主、质量严控、成本透明的解决方案。

全方位塑机矩阵，覆盖全领域应用

震雄已实现两板注塑机、三板注塑机、电动注塑机、多物料注塑机、立式注塑机等主流产品全覆盖，并在汽车、3C电子、医疗、家电等多个领域广泛应用。

立体式智能产业，助力行业智造升级

震雄凭超20年智能平台开发经验，打造iChen Smart Family 震雄智能产业，自研iChen Cloud制造运营管理平台，提供iChen Smart Factory智能化产线落地方案，推出AI Molder智能注塑好帮手。为传统制造业转型提供立体式、可复制、低成本的智造转型路径。

裸捐成立基金会，培养工科人才超10万名

1990年，创始人蒋震博士将名下股份(当时市值约8亿港元)捐出成立“蒋震工业慈善基金”，开创了香港“裸捐”先河。成立至今，基金会各项捐款累计总额约5亿港元，基金会运作资金均来自震雄集团股息。与全球超30所高校合作，培养工业科技及管理人才超10万名。因此您每一次选择震雄，都是一次善举，都是一次对国家工业的支持。



震雄集团香港总部



震雄深圳工业园——生产总部

深圳坪山 560000m²



震雄台湾生产基地

台湾桃园 30000m²



震雄顺德生产基地

顺德红岗、凤翔 150000m²



震雄宁波生产基地

宁波北仑 70000m²



震雄陆河生产基地

汕尾陆河 62360m²

超100万+震雄设备在全球运行

他们都在使用震雄注塑机投入生产制造





为千行百业服务



不经意间，就会发现震雄机器制造的产物

这，就是注塑机的魅力所在

震雄24小时“服务易”

400 930 0026

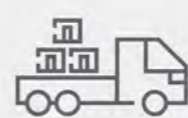


震雄注塑机畅销全球，为超过85个国家提供优质的注塑解决方案。

震雄拥有超200人的专业售后技术支持团队，120个服务网点遍布全国。

7×24小时为客户提供包含产品使用培训、维护保养、业务咨询、配件订购等专业售前、售后一条龙服务。

1 标准化交付



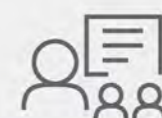
接机



安装



调试



培训



巡检

2 上门处理小时达

疑难杂症，上门解决

震雄团队承诺

市内3小时、省内8小时

省外24小时上门

3 7×24 小时技术智囊团

无论日与夜，有问题就打400 930 0026

超200人专业售后、服务支持团队在线解答

设备报障、故障判断、维修指导等

简单问题，电话解决

4 400 回访，意见预判

400呼叫中心定期回访客户

了解使用需求和建议，协助处理与改进

有意见，不发酵

预判你的好心情

5 定期巡检，故障预判

区域网点服务人员定期实地回访

及时发现并排除潜在异常

有异常，不忽视

预判你的好工况

全电注塑机的四项创新技术



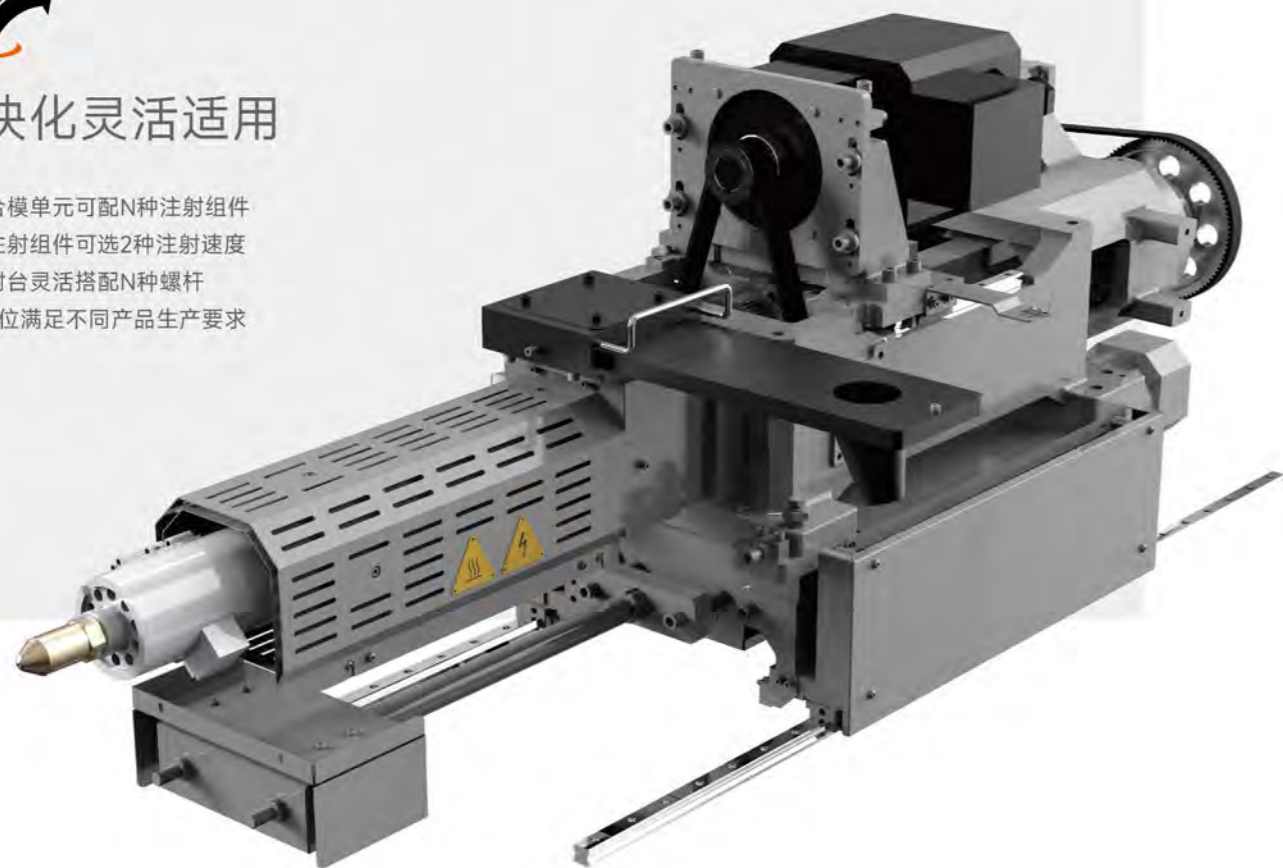
高刚性一体注射

- 具有高刚性的一体式注射座，为设备稳定运行提供坚实基础
- 注射过程采用线轨支撑，确保高稳定性，保证注射动作平稳精准
- 结构简单，装配累积误差极小，易于保证装配同时，有效提升注射精度，保障产品成型质量
- 可旋转注射单元，提高操作和维护的简便



模块化灵活适用

- 1个合模单元可配N种注射组件
- 1款注射组件可选2种注射速度
- 1款射台灵活搭配N种螺杆
- 全方位满足不同产品生产要求



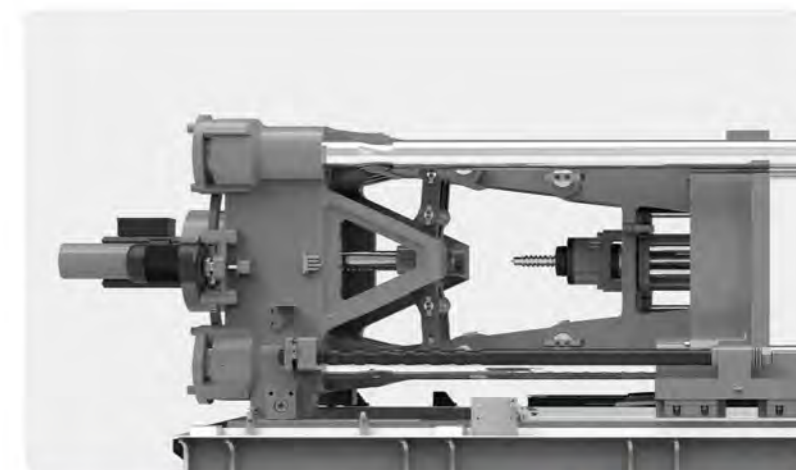
智能应力释放系统

- ASRS - Auto Stress Release System
- ASRS是突破性的技术，通过高速电脑智能运算，在射胶的过程中极速监察运动状态($< 1ms$)，并配合高速压力传感器数据，利用专利排气泄压设计，使高速运动中所产生的良品率最大敌人 - 内应力得到释放，保证了产品超高合格率。



智能联动保护技术

- AxP - AxP with Floating Point Toggle
- AXP是一套基于精密电子回路，加上先进电脑算法，对高速相向移动的模具进行防撞保护的安全系统，通过高速电脑控制系统对滚珠螺杆进行动态调整，使锁模动作双手合十般恰到好处，不单保护模具，更节省电力。Floating Point Toggle设计在全电注塑机上添加所需要的缓冲调节，避免对滚珠螺杆构成机械冲击，减少噪音、缩短周期时间。



全电 | 电动 | 混动 注塑机技术集大成者



SPARK EH 电动机
100-360T

SPARK AE 全电机
100-360T

SPARK HB 混动机
130-670T



* 产品为示意图，仅供参考

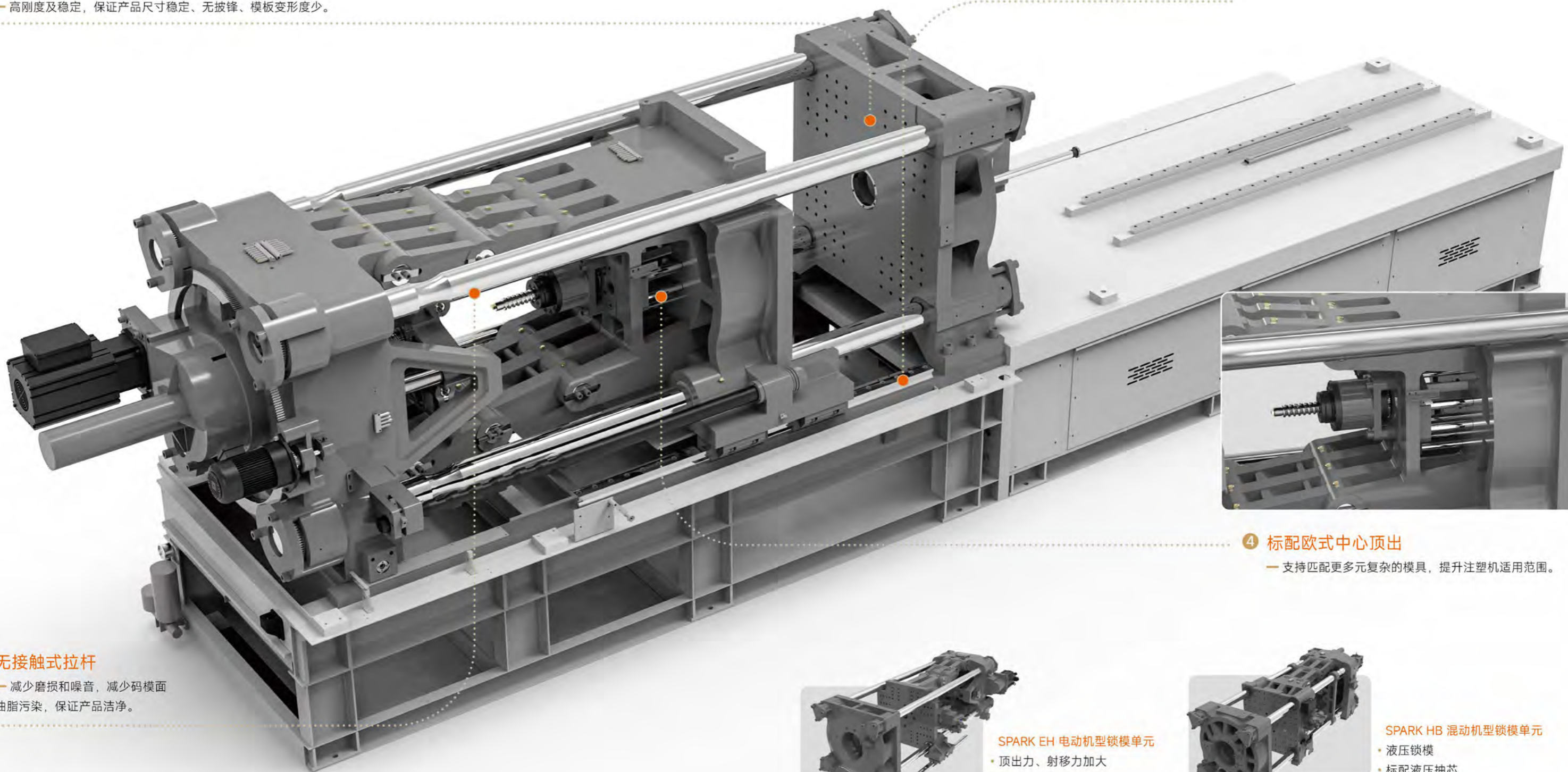
锁模部分

① 专利圆形模板 (专利号: ZL2019 2 1456799.X)

- 相较于普遍形状模板, 圆形模板受力均匀保护模具。
- 高刚度及稳定, 保证产品尺寸稳定、无披锋、模板变形度少。

③ 开合模全线标配线性导轨

- 开合模位置重复精度高



② 无接触式拉杆

- 减少磨损和噪音, 减少码模面油脂污染, 保证产品洁净。

④ 标配欧式中心顶出

- 支持匹配更多元复杂的模具, 提升注塑机适用范围。



SPARK EH 电动机型锁模单元

- 顶出力、射移力加大
- 标配液压抽芯



SPARK HB 混动机型锁模单元

- 液压锁模
- 标配液压抽芯

* 产品为演示图, 请以实际定制为准。

注射部分

5 ALL-Adapt™ 全面适用技术

- 一台设备满足超薄壁制品的超高速注射和超厚制品的高压保持
- 坚守严苛的指标溢出要求



6 注射压力闭环控制

- 经实际测试对比，SPARK全电机注射压力更稳定，在最长保压时间上，领先于同行。

7 高功率密度陶瓷发热器

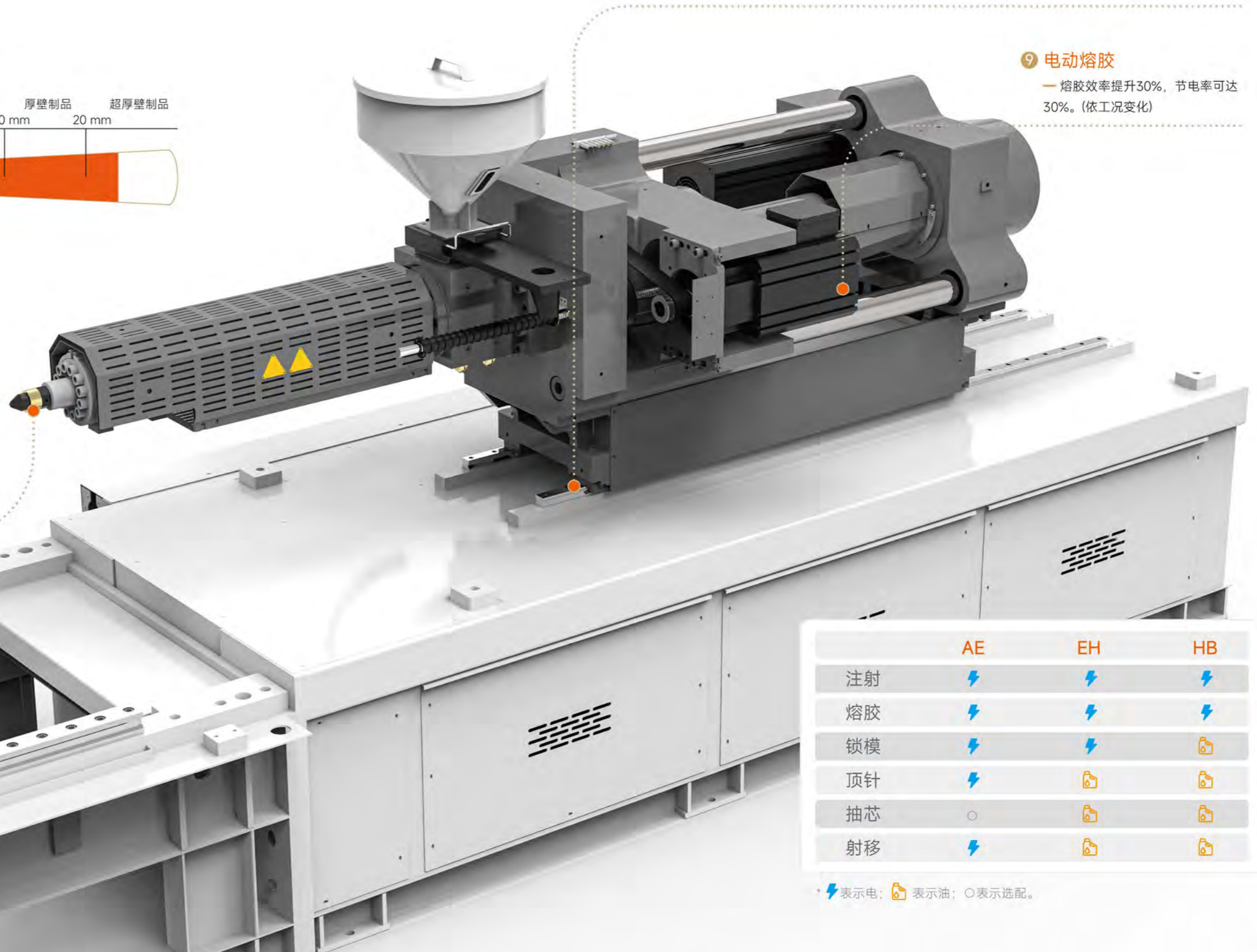
- 优异的导热性能，可在短时间内达到预设温度，提高塑化效率。

8 射台全线标配线性导轨

- 注射单元低摩擦力，快速响应，保证射胶稳定性。

9 电动熔胶

- 熔胶效率提升30%，节电率可达30%。(依工况变化)



	AE	EH	HB
注射	⚡	⚡	⚡
熔胶	⚡	⚡	⚡
锁模	⚡	⚡	🛢️
顶针	⚡	🛢️	🛢️
抽芯	○	🛢️	🛢️
射移	⚡	🛢️	🛢️

⚡表示电；🛢️表示油；○表示选配。

* 产品为演示图，请以实际定制为准。

控制部分



⑩ 15寸触控大屏电脑

50cm



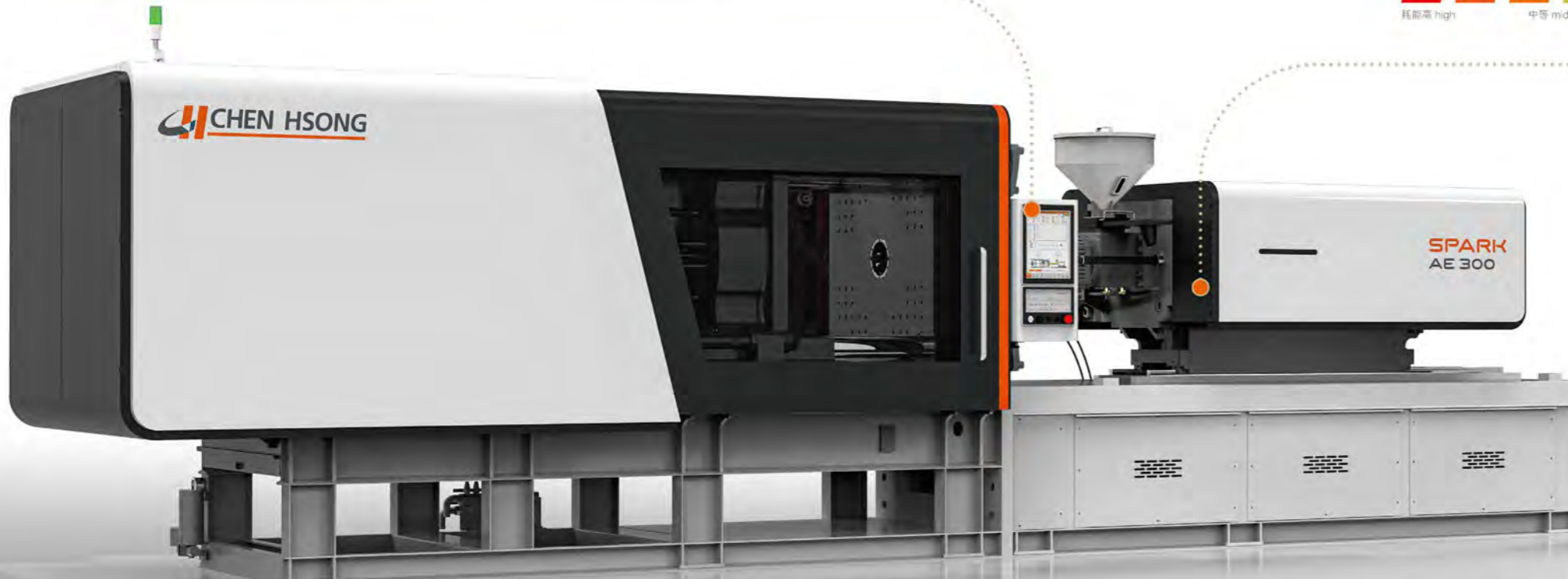
— 全周期监测
可实现注射、保压、熔胶、开合模、顶出全周期数据监测。



— 高速控制响应
高配置电脑芯片，以超高速度的运算能力响应和完成指令。



— 智能应力释放系统
在射胶的过程中极速 (<1ms) 监测螺杆的运动状态，通过专利排气泄压机构设计，释放内应力。



⑪ 4大专用IPM伺服电机

— 分别独立控制注射、保压、熔胶、开合模、顶出动作，使注塑全周期动作都快速精准、高效节能。

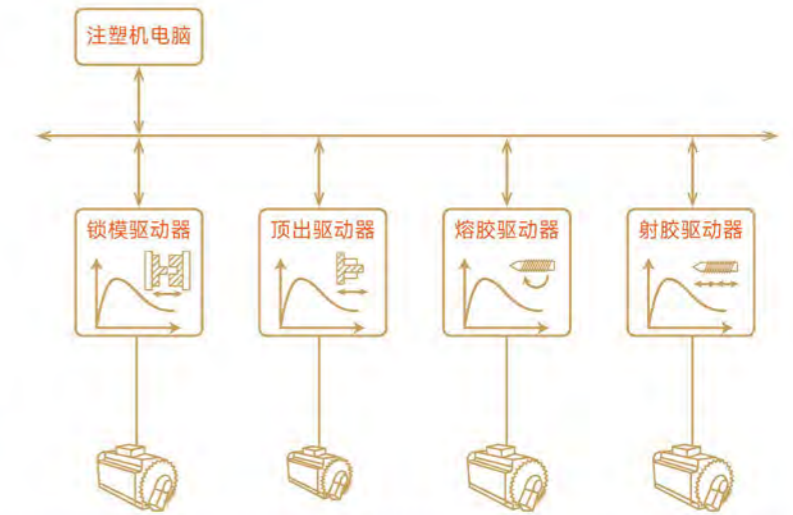


震雄全电动注塑机实现伺服STO功能，并通过TUV安全认证。
(Technischer Überwachungs-Verein 德国技术监督协会)

中国节能型注塑机能耗标识
China energy saving injection molding machine identification



耗能高 high 中等 middle 耗能低 low



— 高敏动态响应伺服电机系统。



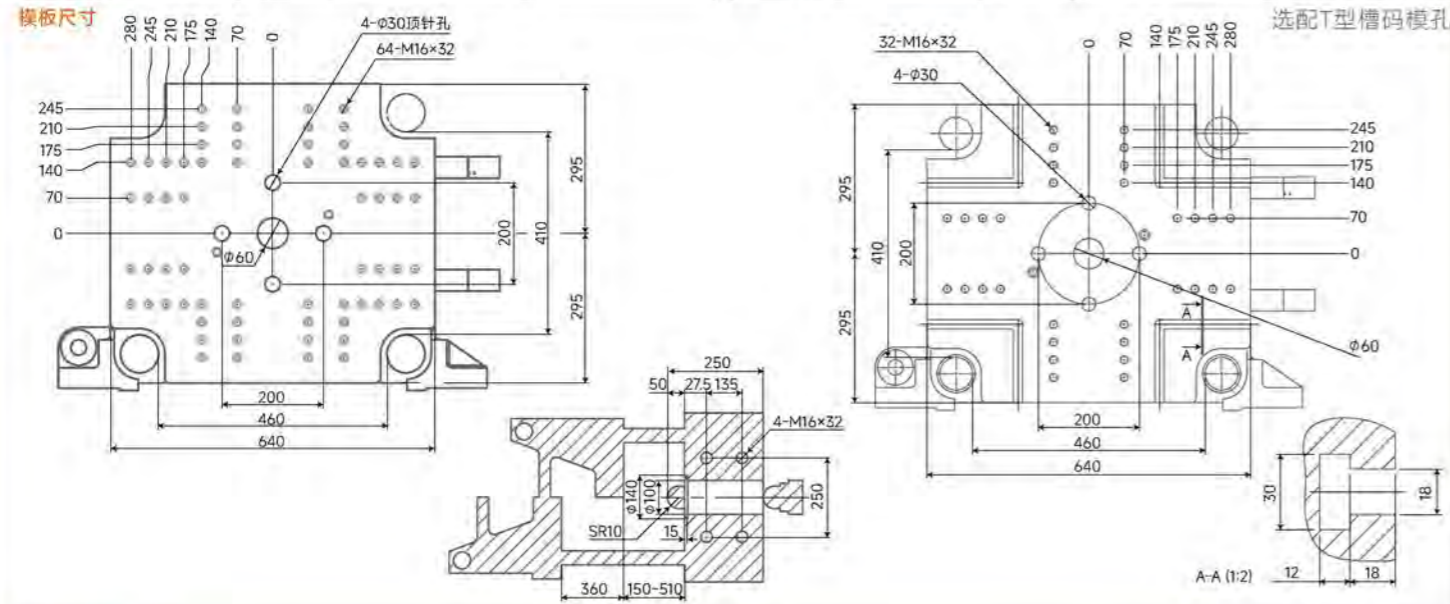
* 产品为演示图，请以实际定制为准。

SPARK AE 全电机

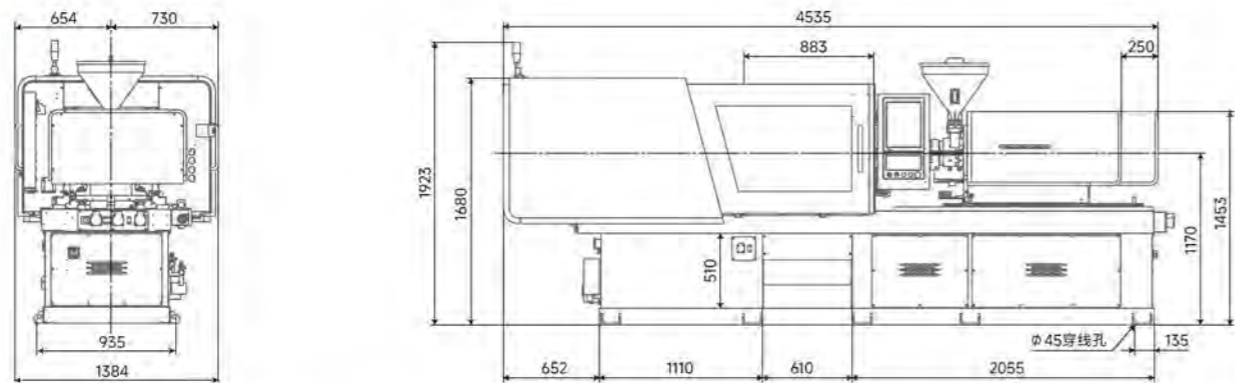
SPARK AE 全电机

SPARK AE100

注射单元	UNIT	A	B	C	锁模单元	UNIT		
螺杆直径	mm	25	28	32	合模力	KN	1000	
射出行程	mm	100	110	110	开模行程	mm	360	
理论射出容积	cm ³	49	67	88	最小模厚	mm	150	
注射量 (PS)	g	45	62	81	最大模厚	mm	510	
注射量 (PS)	oz	1.6	2.2	2.9	拉杆内距	mm	460×410	
注射速率	cm ³ /s	172	215	281	模板最大距离	mm	870	
注射速度	mm/s	350			顶出力	KN	24.5	
注射压力	Mpa	260	220	175	顶出行程	mm	100	
保压压力	Mpa	208	176	140	电力/电热			
塑化能力	g/s	7.8	11	15	输入电源	380V 50Hz		
螺杆转速	rpm	350			总电源容量	KW/A	18KW/37A	
电热功率	KW	6.3	7.2	8.2	其他			
温度控制区数		3+1			机器外形尺寸 (L×W×H)	mm	4563×1384×1923	
喷嘴接触力	KN	34			机器重量	t	3.9	

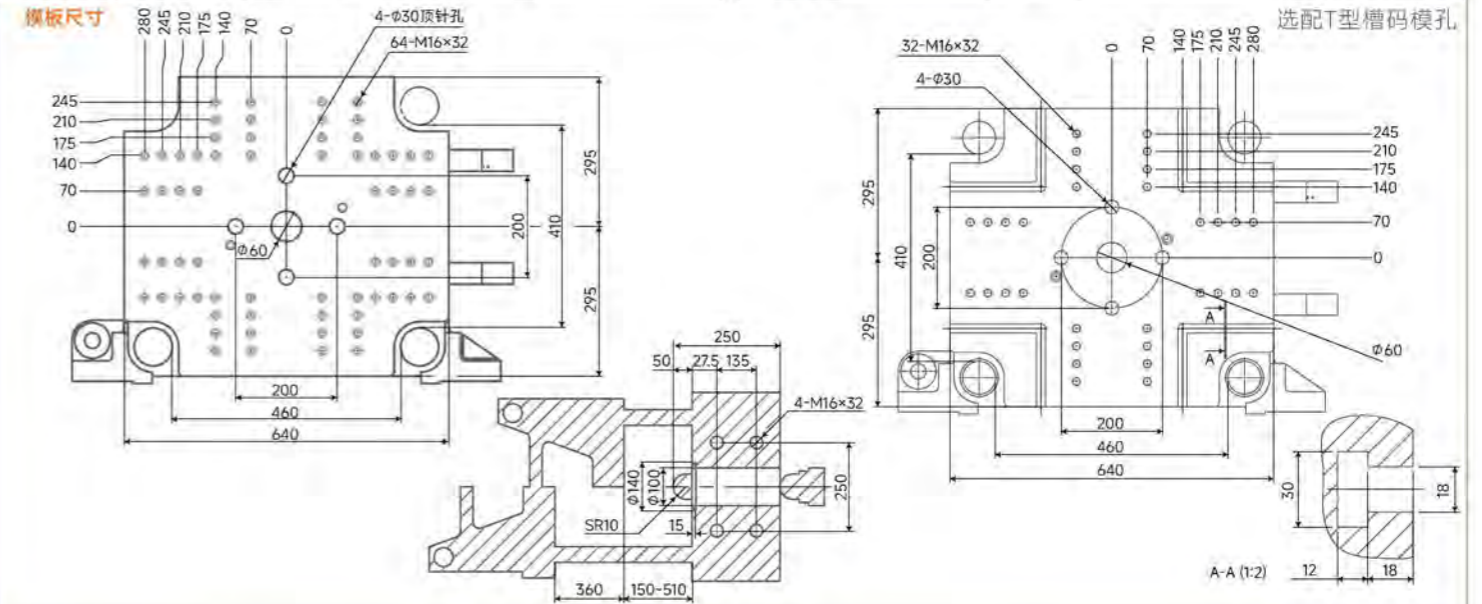


外形尺寸 (L×W×H)

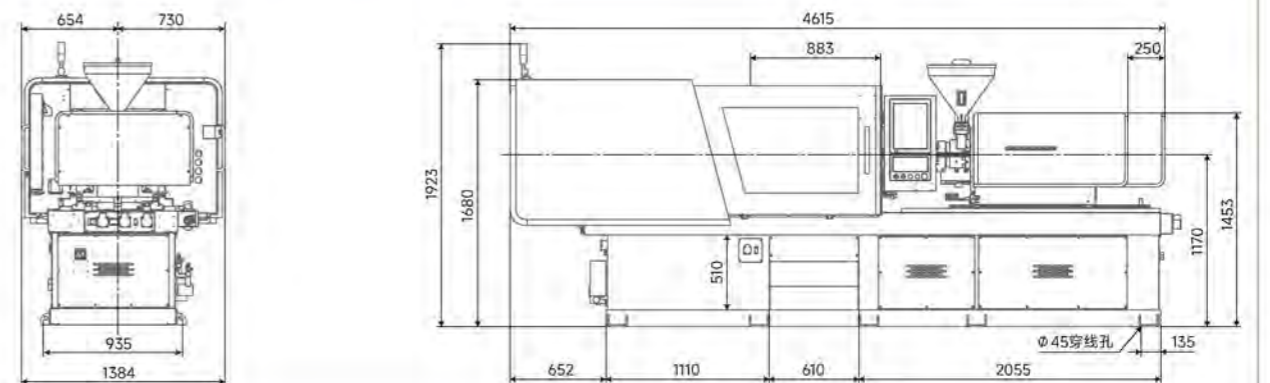


SPARK AE120

注射单元	UNIT	A	B	C	锁模单元	UNIT		
螺杆直径	mm	28	32	36	合模力	KN	1200	
射出行程	mm	110	110	110	开模行程	mm	360	
理论射出容积	cm ³	67	88	112	最小模厚	mm	150	
注射量 (PS)	g	62	81	103	最大模厚	mm	510	
注射量 (PS)	oz	2.2	2.9	3.6	拉杆内距	mm	460×410	
注射速率	cm ³ /s	215	281	356	模板最大距离	mm	870	
注射速度	mm/s	350			顶出力	KN	24.5	
注射压力	Mpa	220	175	138	顶出行程	mm	100	
保压压力	Mpa	176	140	110	电力/电热			
塑化能力	g/s	11	15	21	输入电源	380V 50Hz		
螺杆转速	rpm	350			总电源容量	KW/A	20kW/49A	
电热功率	KW	7.2	8.2	8.9	其他			
温度控制区数		3+1			机器外形尺寸 (L×W×H)	mm	4615×1384×1923	
喷嘴接触力	KN	34			机器重量	t	4.1	



外形尺寸 (L×W×H)



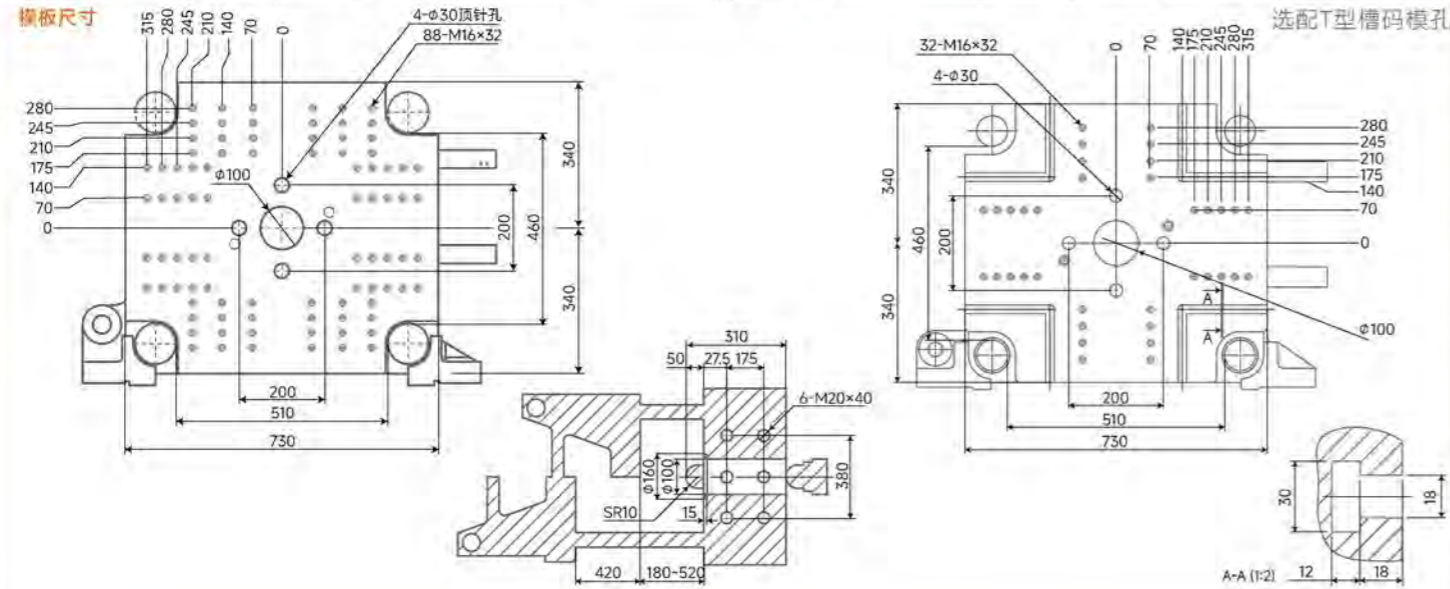
*本公司不断进行产品提升, 故保留更改产品参数而不另行通知的权利, 最终解释权归本公司所有。

SPARK AE 全电机

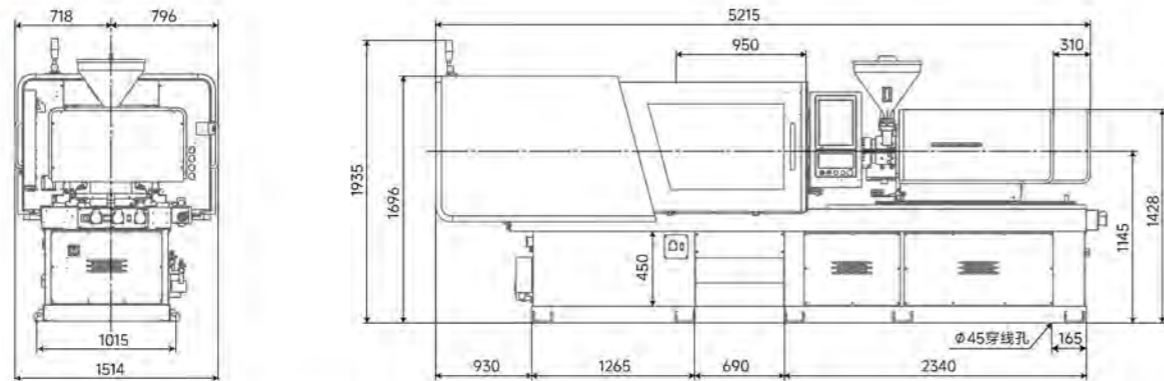
备注: A、B、C (标准射台) A+、B+、C+、D+ (加大一级射台)

SPARK AE150

注射单元	UNIT	A	B	C	A+	B+	C+	D+	锁模单元	UNIT			
螺杆直径	mm	28	32	36	32	36	41	46	合模力	KN	1500		
射出行程	mm	110	110	110	160	180	205	230	开模行程	mm	420		
理论射出容积	cm ³	67	88	112	128	183	270	382	最小模厚	mm	180		
注射量 (PS)	g	62	81	103	118	168	249	351	最大模厚	mm	520		
注射量 (PS)	oz	2.2	2.9	3.6	4.2	5.9	8.8	12.4	拉杆内距	mm	510×460		
注射速率	cm ³ /s	215	281	356	281	356	462	581	模板最大距离	mm	940		
注射速度	mm/s	350				350				顶出力	KN	34.3	
注射压力	Mpa	220	175	138	300	235	183	145	顶出行程	mm	120		
保压压力	Mpa	176	140	110	240	188	146.4	116	电力/电热				
塑化能力	g/s	11	15	21	15	21	26	35	输入电源	380V 50Hz			
螺杆转速	rpm	350				350				总电源容量	KW/A	20KW/49A	27KW/65A
电热功率	KW	7.2	8.2	8.9	10.7	12.6	14.5	16.9	其他				
温度控制区数		3+1				3+1				机器外形尺寸 (L×W×H)	mm	5362×1514×1935	6149×1514×1935
喷嘴接触力	KN	34				34				机器重量	t	5.6	6.3

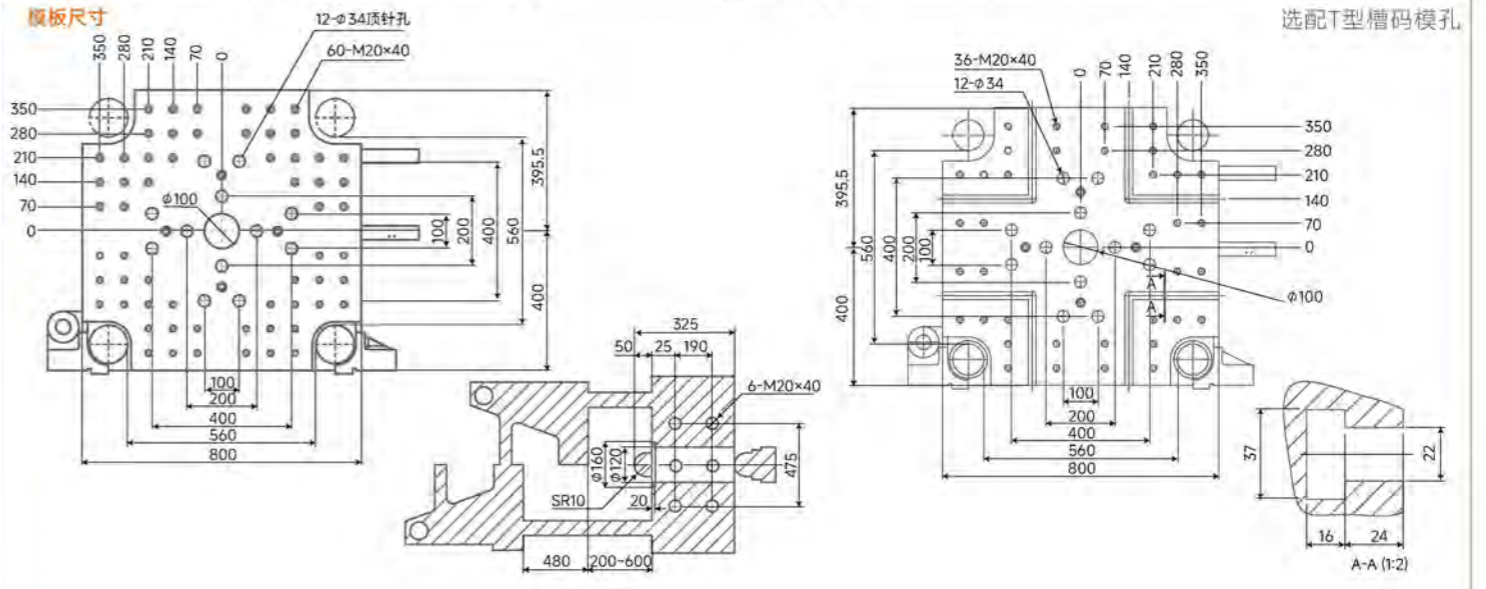


外形尺寸 (L×W×H)

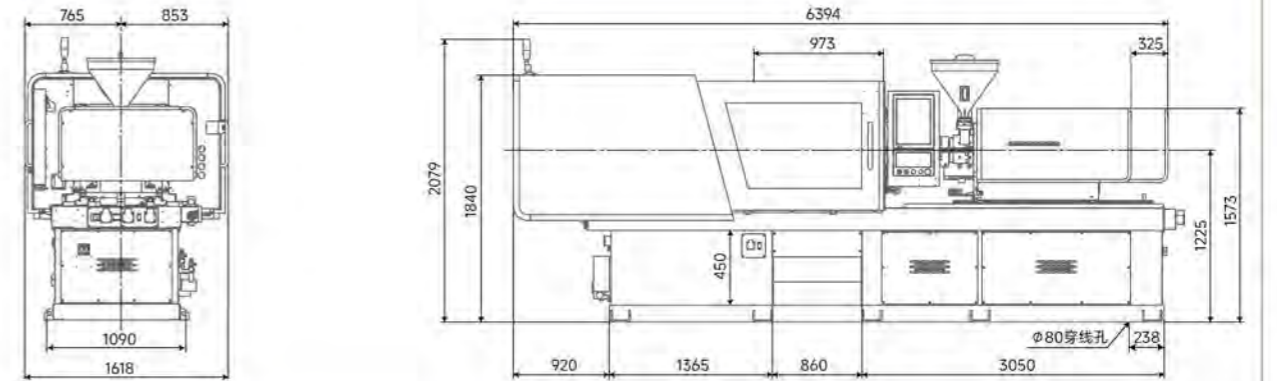


SPARK AE180

注射单元	UNIT	A	B	C	锁模单元	UNIT		
螺杆直径	mm	36	41	46	合模力	KN	1800	
射出行程	mm	180	205	230	开模行程	mm	480	
理论射出容积	cm ³	183	270	382	最小模厚	mm	200	
注射量 (PS)	g	168	249	351	最大模厚	mm	600	
注射量 (PS)	oz	5.9	8.8	12.4	拉杆内距	mm	560×560	
注射速率	cm ³ /s	356	463	581	模板最大距离	mm	1080	
注射速度	mm/s	350			顶出力	KN	34.3	
注射压力	Mpa	250	235	177	顶出行程	mm	120	
保压压力	Mpa	200	188	142	电力/电热			
塑化能力	g/s	21	26	35	输入电源	380V 50Hz		
螺杆转速	rpm	350			总电源容量	KW/A	37kW/84A	
电热功率	KW	12.4	14.3	16.7	其他			
温度控制区数		3+1			机器外形尺寸 (L×W×H)	mm	6394×1618×2079	
喷嘴接触力	KN	34			机器重量	t	7.7	



外形尺寸 (L×W×H)



*本公司不断进行产品提升，故保留更改产品参数而不另行通知的权利，最终解释权归本公司所有。

SPARK AE 全电机

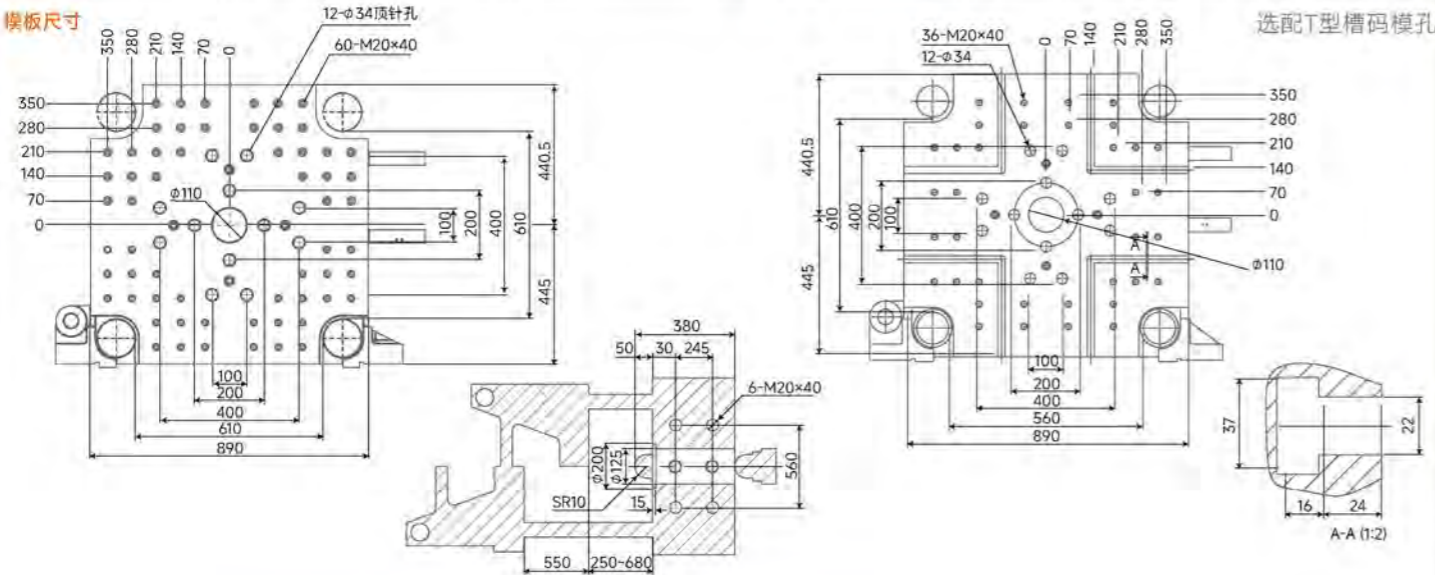
SPARK AE 全电机

备注: A、B、C (标准射台), A+、B+、C+、D+ (加大一级射台)

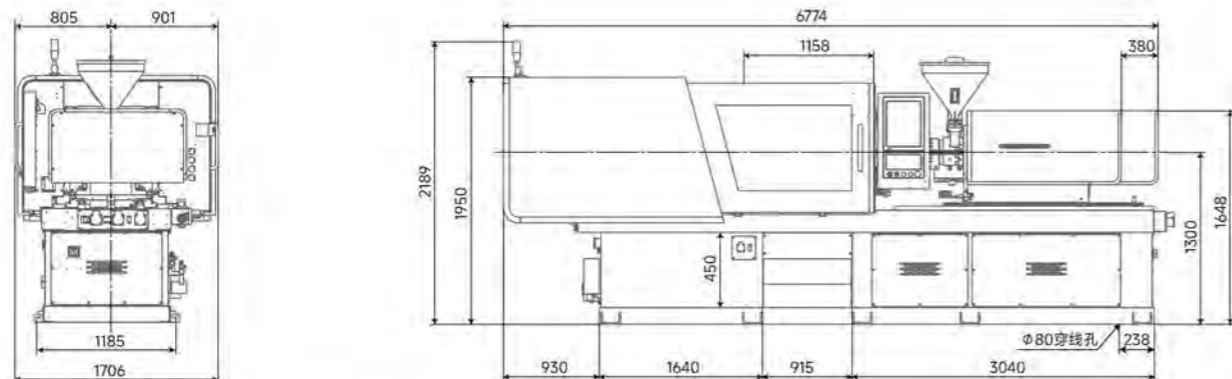
SPARK AE230

注射单元	UNIT	A	B	C	锁模单元	UNIT	
螺杆直径	mm	36	41	46	合模力	KN	2300
射出行程	mm	180	205	230	开模行程	mm	550
理论射出容积	cm ³	183	270	382	最小模厚	mm	250
注射量 (PS)	g	168	249	351	最大模厚	mm	680
注射量 (PS)	oz	5.9	8.8	12.4	拉杆内距	mm	610×610
注射速率	cm ³ /s	356	462	581	模板最大距离	mm	1230
注射速度	mm/s	350			顶出力	KN	51.9
注射压力	Mpa	250	235	176	顶出行程	mm	150
保压压力	Mpa	200	188	142	电力/电热		
塑化能力	g/s	21	26	35	输入电源		380V 50Hz
螺杆转速	rpm	350			总电源容量	KW/A	37kW/84A
电热功率	KW	12.4	14.3	16.7	其他		
温度控制区数		3+1			机器外形尺寸 (L×W×H)	mm	6774×1706×2189
喷嘴接触力	KN	34			机器重量	t	10.2

模板尺寸



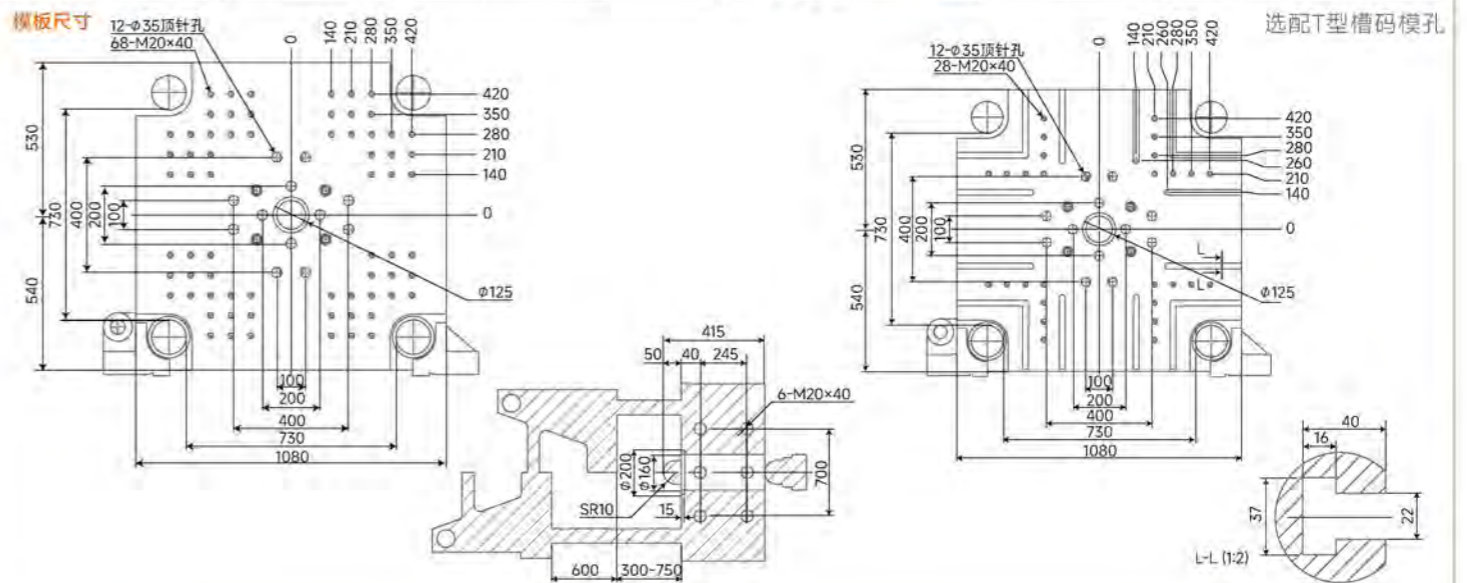
外形尺寸 (L×W×H)



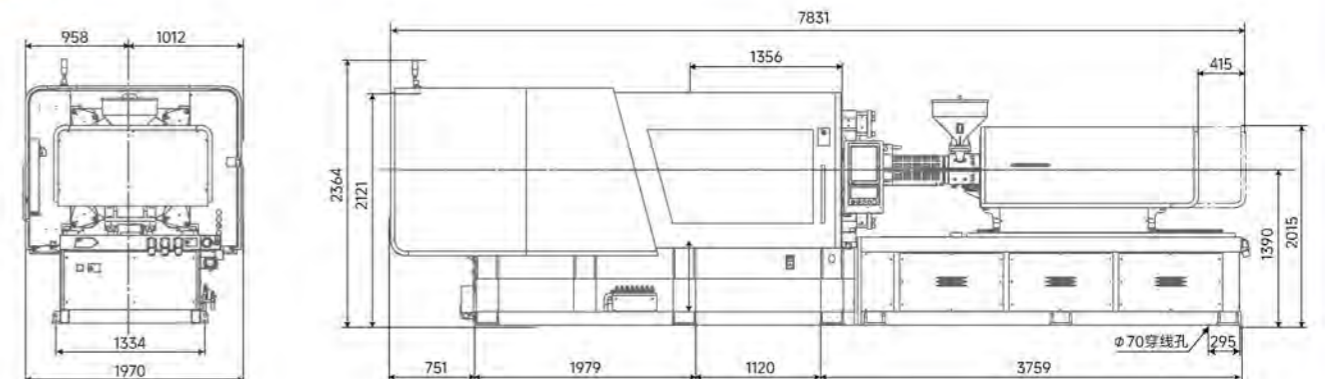
SPARK AE300

注射单元	UNIT	A	B	C	A+	B+	C+	锁模单元	UNIT	
螺杆直径	mm	46	52	60	60	67	75	合模力	KN	3000
射出行程	mm	230	260	285	300	330	360	开模行程	mm	600
理论射出容积	cm ³	382	552	805	848	1163	1590	最小模厚	mm	300
注射量 (PS)	g	351	507	740	780	1070	1462	最大模厚	mm	750
注射量 (PS)	oz	12.4	17.9	26	27.6	37.8	51.6	拉杆内距	mm	730×730
注射速率	cm ³ /s	581	743	988	565	705	883	模板最大距离	mm	1350
注射速度	mm/s	350			200			顶出力	KN	62
注射压力	Mpa	306	240	180	234	188	150	顶出行程	mm	160
保压压力	Mpa	244	192	144	187	150	120	电力/电热		
塑化能力	g/s	30	48	64	50	80.7	95.5	输入电源		380V 50Hz
螺杆转速	rpm	300			235			总电源容量	KW/A	50KW/117A 69KW/157A
电热功率	KW	19.7	22.8	26	30.2	33.6	39.4	其他		
温度控制区数		3+1			3+1			机器外形尺寸 (L×W×H)	mm	7831×1970×2364 8440×1970×2364
喷嘴接触力	KN	51.1			51.1			机器重量	t	14.5 15.3

模板尺寸



外形尺寸 (L×W×H)



*本公司不断进行产品提升 故保留更改产品参数而不另行通知的权利 最终解释权归本公司所有。

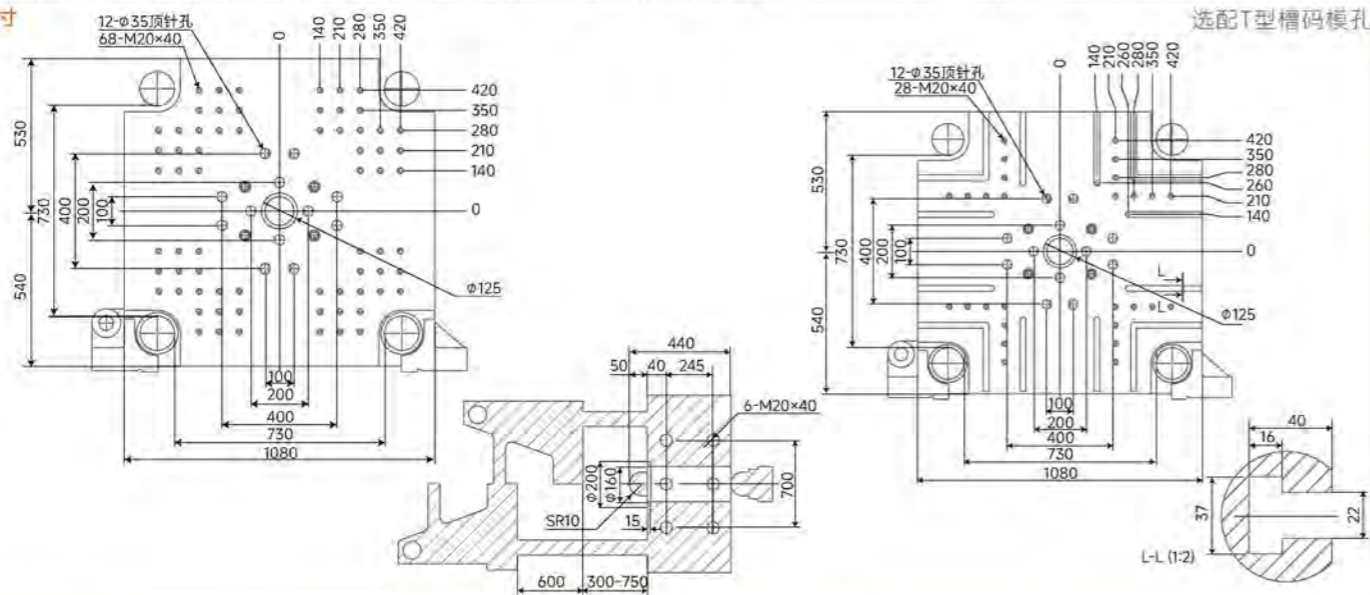
SPARK EH 电动机

备注: A、B、C (标准射台) A+、B+、C+、D+ (加大一级射台)

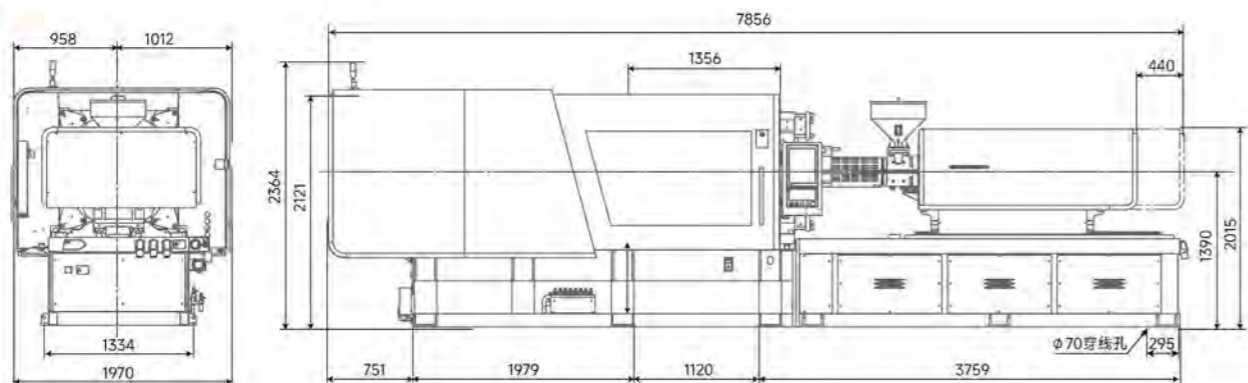
SPARK EH300

注射单元	UNIT	A	B	C	A+	B+	C+	锁模单元	UNIT	
螺杆直径	mm	46	52	60	60	67	75	合模力	KN	3000
射出行程	mm	230	260	285	300	330	360	开模行程	mm	600
理论射出容积	cm ³	382	552	805	848	1163	1590	最小模厚	mm	300
注射量 (PS)	g	351	507	740	780	1070	1462	最大模厚	mm	750
注射量 (PS)	oz	12.4	17.9	26	27.6	37.8	51.6	拉杆内距	mm	730×730
注射速率	cm ³ /s	332	425	565	565	705	883	模板最大距离	mm	1350
注射速度	mm/s	200			200			顶出力	KN	67
注射压力	Mpa	306	240	180	234	188	150	顶出行程	mm	160
保压压力	Mpa	244	192	144	187	150	120	电力/电热		
塑化能力	g/s	30	48	64	50	80	95	输入电源	380V 50Hz	
螺杆转速	rpm	300			235			总电源容量	KW/A	50KW/117A 69KW/157A
电热功率	KW	19.7	22.8	26	30.2	33.6	39.4	最大油泵压力	Mpa	17.5
温度控制区数		3+1			3+1			系统流量	L/min	90
喷嘴接触力	KN	90						油箱容积	L	160
其他								其他		
机器外形尺寸	mm	7856×1970×2364			8465×1970×2364			机器重量	t	14.9

模板尺寸



外形尺寸 (L×W×H)

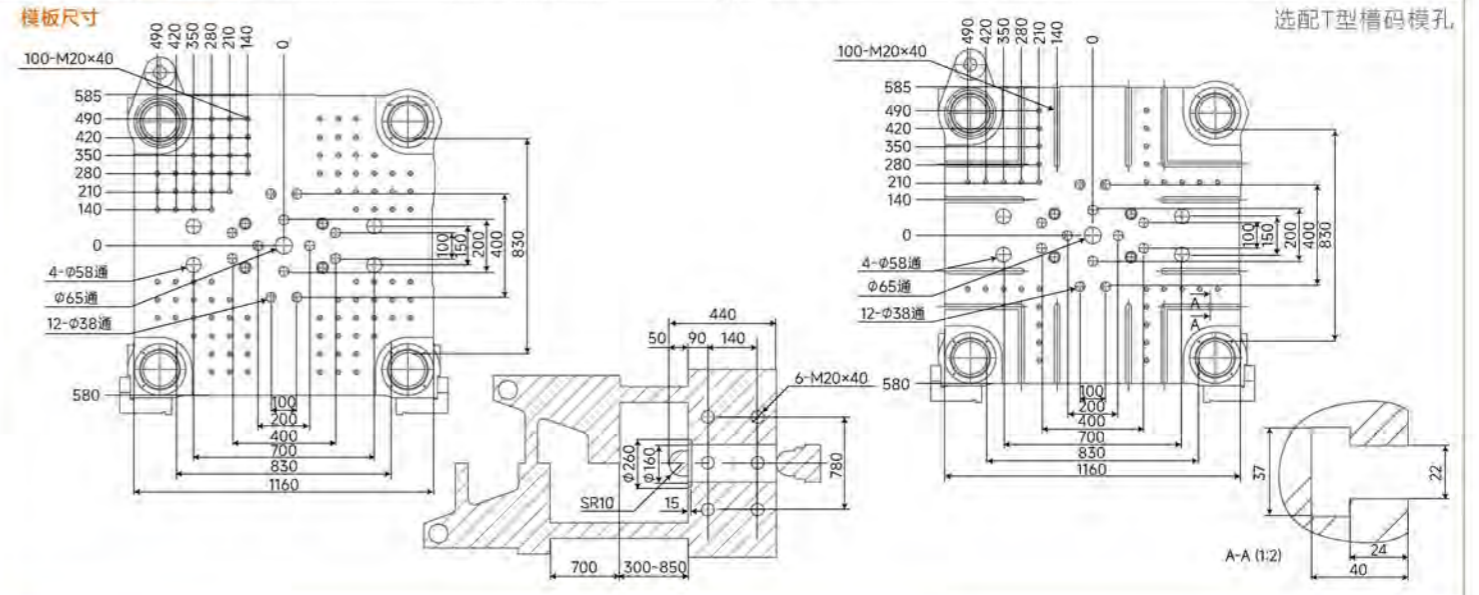


SPARK EH 电动机

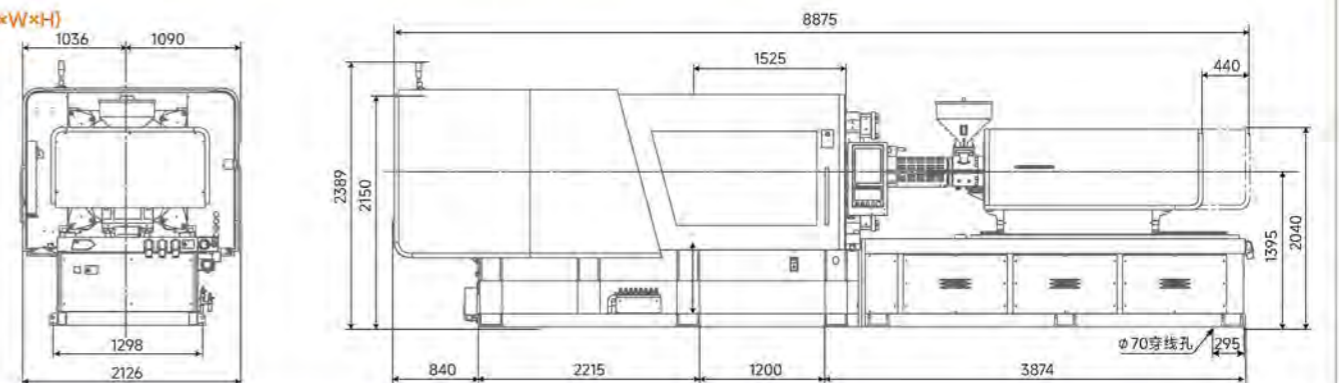
SPARK EH360

注射单元	UNIT	A	B	C	锁模单元	UNIT	
螺杆直径	mm	60	67	75	合模力	KN	3600
射出行程	mm	300	330	360	开模行程	mm	700
理论射出容积	cm ³	848	1163	1590	最小模厚	mm	300
注射量 (PS)	g	780	1070	1462	最大模厚	mm	850
注射量 (PS)	oz	27.6	37.8	51.6	拉杆内距	mm	830×830
注射速率	cm ³ /s	565	705	883	模板最大距离	mm	1550
注射速度	mm/s	200			顶出力	KN	111
注射压力	Mpa	234	188	150	顶出行程	mm	200
保压压力	Mpa	187	150	120	电力/电热		
塑化能力	g/s	50	80	95	输入电源	380V 50Hz	
螺杆转速	rpm	235			总电源容量	kW/A	69KW/157A
电热功率	kW	30.2	33.6	39.4	最大油泵压力	Mpa	17.5
温度控制区数		4+1			系统流量	L/min	116
喷嘴接触力	KN	90			油箱容积	L	210
其他							其他
机器外形尺寸 (L×W×H)	mm	8875×2126×2389			机器重量	t	18.5

模板尺寸



外形尺寸 (L×W×H)

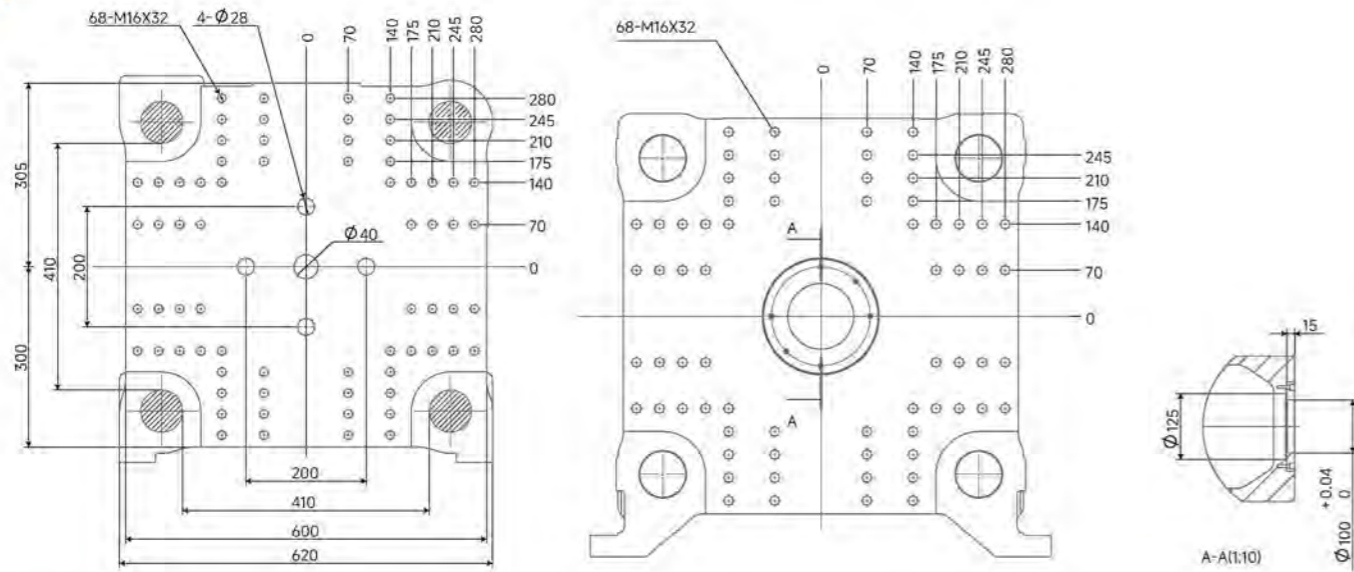


*本公司不断进行产品提升,故保留更改产品参数而不另行通知的权利,最终解释权归本公司所有。

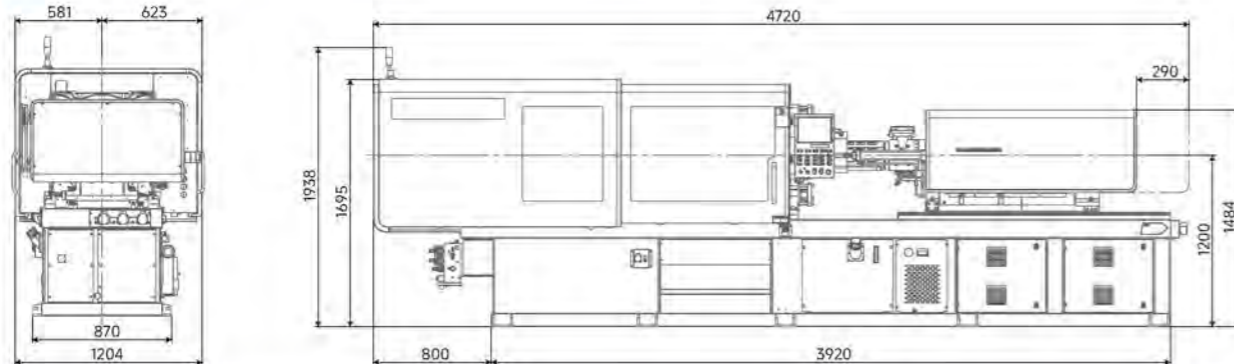
SPARK HB130

模块化射台	160-1				160-2			430				锁模单元	UNIT	
注射单元	UNIT	A	B	C	A	B	C	A	B	C	D			
螺杆直径	mm	25	28	32	28	32	36	32	36	41	46	合模力	KN	1300
射出行程	mm	100	110	110	110	110	110	160	180	205	230	开模行程	mm	380
理论射出容积	cm ³	49	67	88	67	88	112	128	183	270	382	导柱内距	mm	410×410 (水平×垂直)
注射量 (PS)	g	45	62	81	62	81	103	118	168	249	351	容模量	mm	150-450 (最薄-最厚)
注射量 (PS)	oz	1.6	2.2	2.9	2.2	2.9	3.6	4.2	5.9	8.8	12.4	模板最大距离	mm	830
注射速率	cm ³ /s	98	123	160	123	160	203	160	203	264	332	顶针推力	t	4.2
注射速度	mm/s	200			200			200				顶针行程	mm	120
注射压力	Mpa	260	220	175	220	175	138	300	235	183	145	定位法兰	mm	100
保压压力	Mpa	208	176	140	176	140	110	240	188	146	116	其他		(L×W×H)
螺杆转速	rpm	350			350			350				机器外形尺寸	mm	4720×1204×1923
电热功率	kW	6.3	7.2	8.2	7.2	8.2	8.9	10.7	12.6	14.5	16.9			
温度控制区数		3+1			3+1			3+1						
喷嘴接触力	KN	41			41			61						

模板尺寸



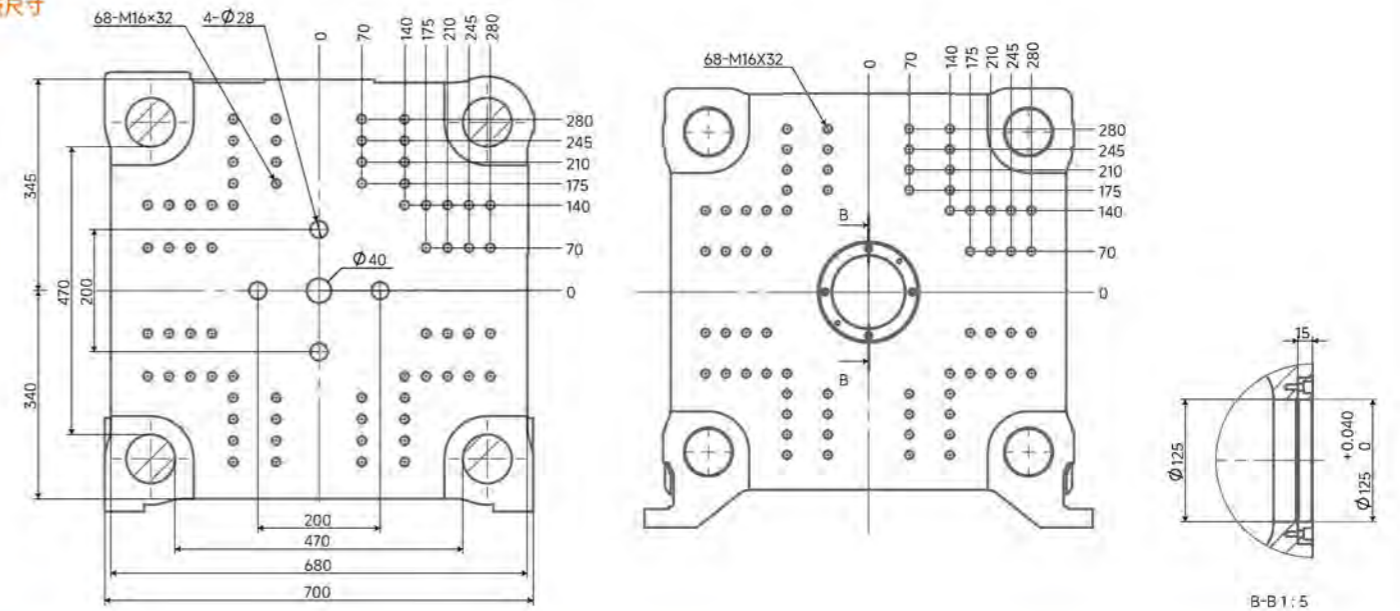
外形尺寸 (L×W×H)



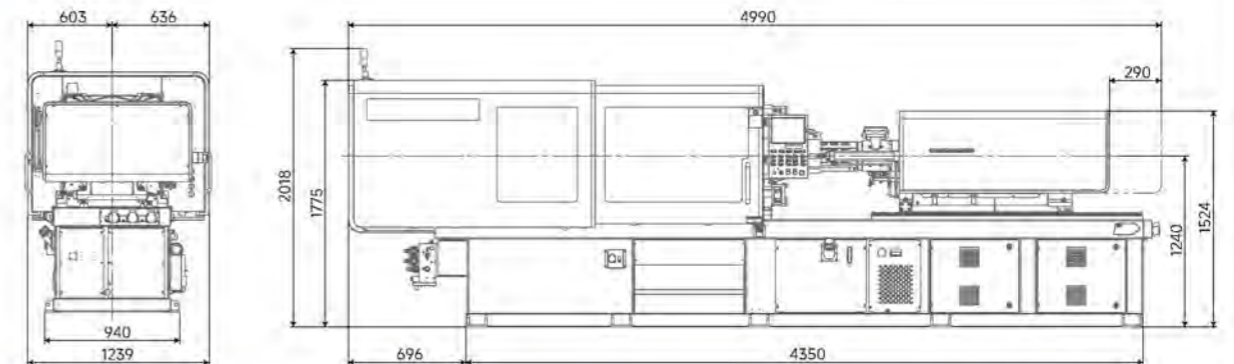
SPARK HB170

模块化射台	160-2			430				640			锁模单元	UNIT		
注射单元	UNIT	A	B	C	A	B	C	D	A	B	C			
螺杆直径	mm	28	32	36	32	36	41	46	36	41	46	合模力	KN	1700
射出行程	mm	110	110	110	160	180	205	230	180	205	230	开模行程	mm	450
理论射出容积	cm ³	67	88	112	128	183	270	382	183	270	382	导柱内距	mm	470×470 (水平×垂直)
注射量 (PS)	g	62	81	103	118	168	249	351	168	249	351	容模量	mm	170-520 (最薄-最厚)
注射量 (PS)	oz	2.2	2.9	3.6	4.2	5.9	8.8	12.4	5.9	8.8	12.4	模板最大距离	mm	970
注射速率	cm ³ /s	123	160	203	160	203	264	332	203	264	332	顶针推力	t	4.2
注射速度	mm/s	200			200				200			顶针行程	mm	140
注射压力	Mpa	220	175	138	300	235	183	145	250	235	177	定位法兰	mm	125
保压压力	Mpa	176	140	110	240	188	146	116	200	188	142	其他		(L×W×H)
螺杆转速	rpm	350			350				350			机器外形尺寸	mm	4990×1239×2018
电热功率	kW	7.2	8.2	8.9	10.7	12.6	14.5	16.9	12.4	14.3	16.7			
温度控制区数		3+1			3+1				3+1					
喷嘴接触力	KN	41			61				61					

模板尺寸



外形尺寸 (L×W×H)

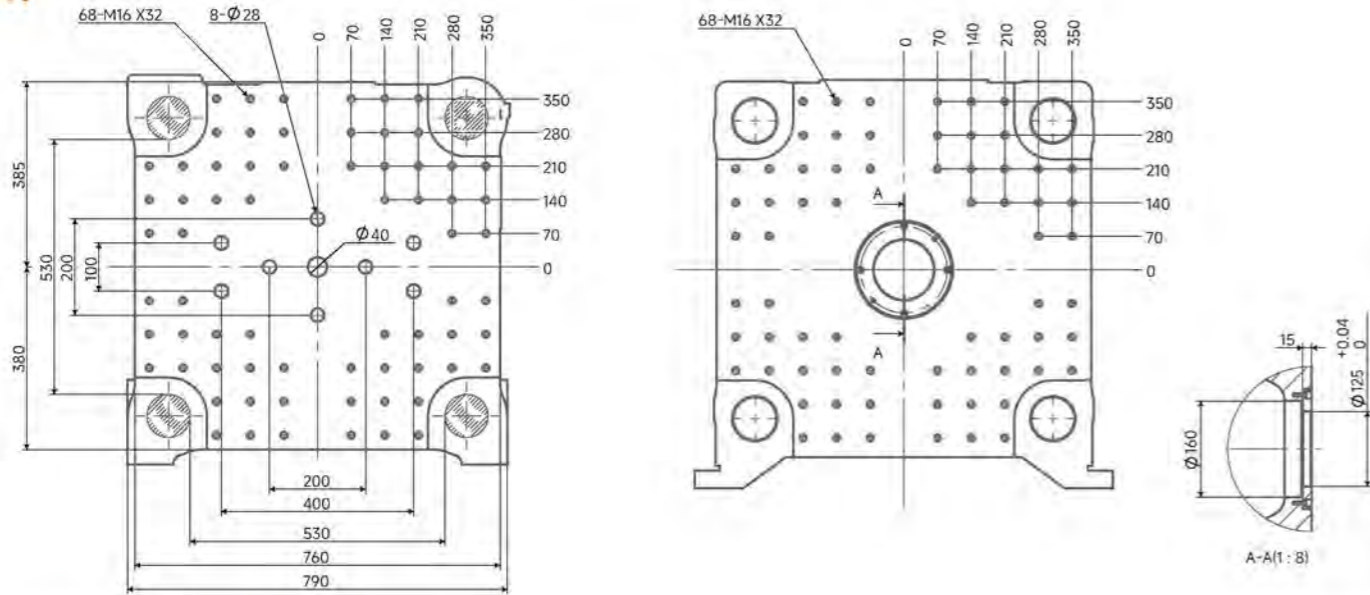


*本公司不断进行产品提升，故保留更改产品参数而不另行通知的权利，最终解释权归本公司所有。

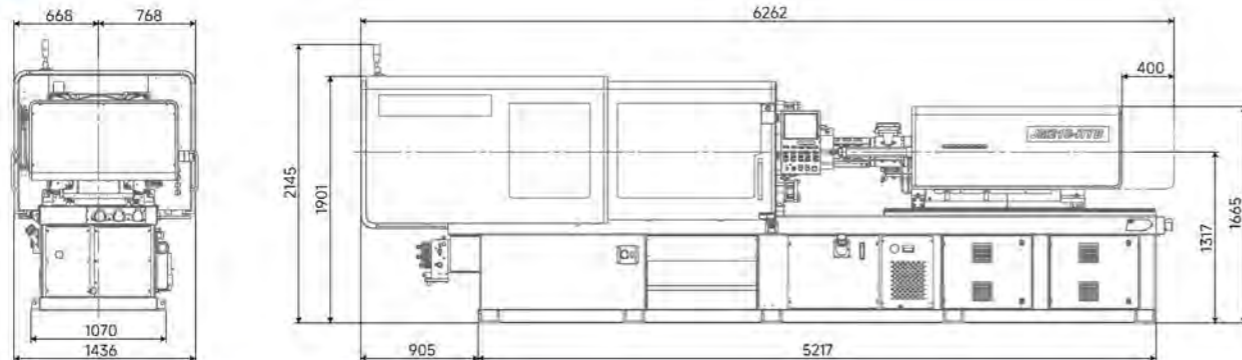
SPARK HB210

模块化射台		430				640			锁模单元		UNIT
注射单元	UNIT	A	B	C	D	A	B	C			
螺杆直径	mm	32	36	41	46	36	41	46	合模力	KN	2100
射出行程	mm	160	180	205	230	180	205	230	开模行程	mm	510
理论射出容积	cm ³	128	183	270	382	183	270	382	导柱内距	mm	530×530 (水平×垂直)
注射量 (PS)	g	118	168	249	351	168	249	351	容模量	mm	180-550 (最薄-最厚)
注射量 (PS)	oz	4.2	5.9	8.8	12.4	5.9	8.8	12.4	模板最大距离	mm	1060
注射速率	cm ³ /s	160	203	264	332	203	264	332	顶针推力	t	6.7
注射速度	mm/s	200				200			顶针行程	mm	150
注射压力	Mpa	300	235	183	145	250	235	177	定位法兰	mm	125
保压压力	Mpa	240	188	146	116	200	188	142	其他	(L×W×H)	
螺杆转速	rpm	350				350			机器外形尺寸	mm	6262×1436×2145
电热功率	kW	10.7	12.6	14.5	16.9	12.4	14.3	16.7			
温度控制区数		3+1				3+1					
喷嘴接触力	KN	61				61					

模板尺寸



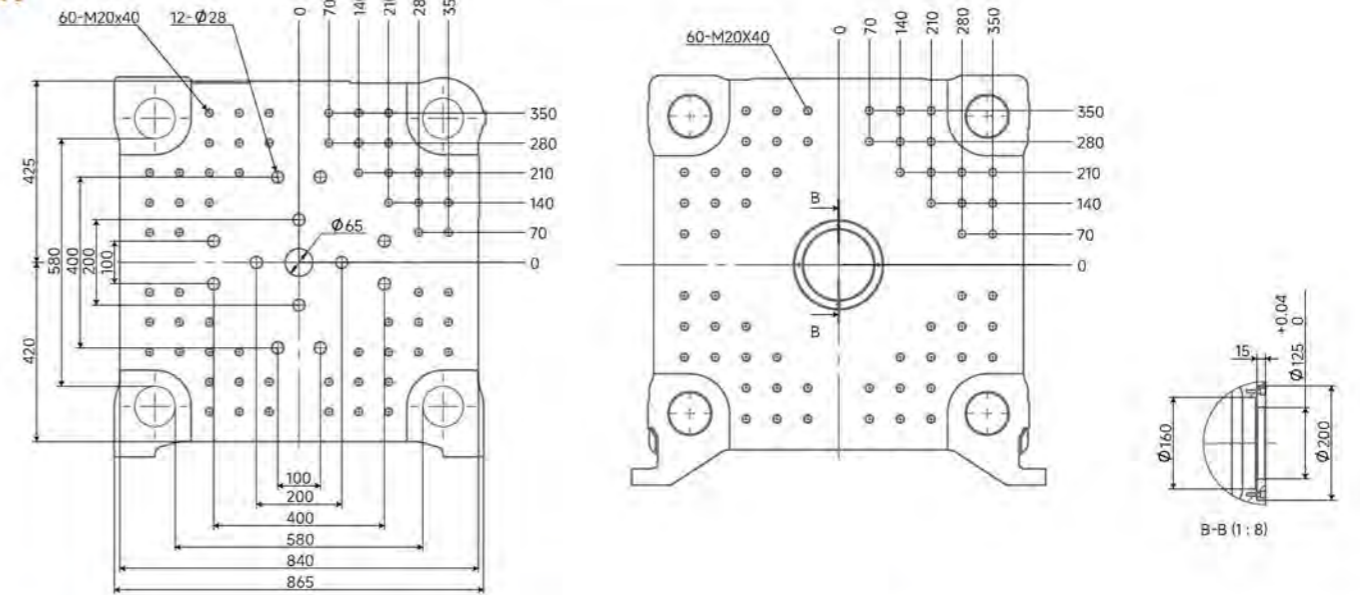
外形尺寸 (L×W×H)



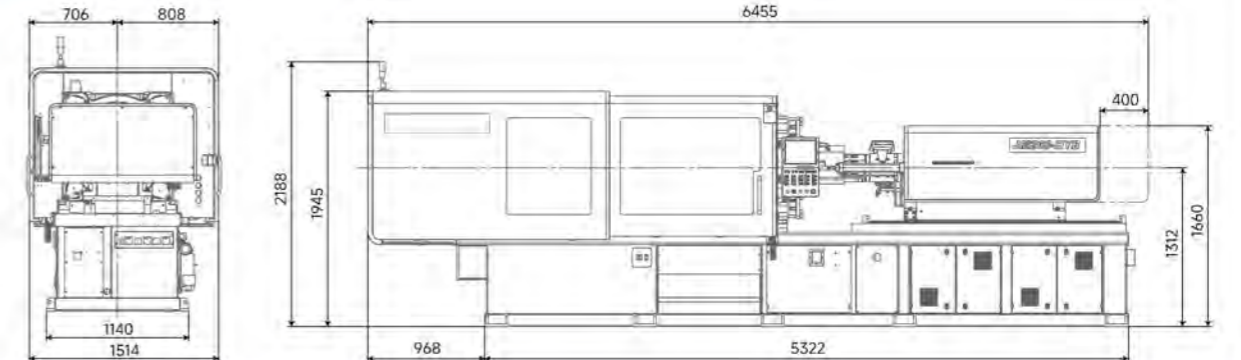
SPARK HB260

模块化射台		640			1350			锁模单元		UNIT
注射单元	UNIT	A	B	C	A	B	C			
螺杆直径	mm	36	41	46	46	52	60	合模力	KN	2600
射出行程	mm	180	205	230	230	260	285	开模行程	mm	560
理论射出容积	cm ³	183	270	382	382	552	805	导柱内距	mm	580×580 (水平×垂直)
注射量 (PS)	g	168	249	351	351	507	740	容模量	mm	190-580 (最薄-最厚)
注射量 (PS)	oz	5.9	8.8	12.4	12.4	17.9	26	模板最大距离	mm	1140
注射速率	cm ³ /s	203	264	332	332	425	565	顶针推力	t	8.5
注射速度	mm/s	200			200			顶针行程	mm	150
注射压力	Mpa	250	235	177	306	240	180	定位法兰	mm	125
保压压力	Mpa	200	188	142	244	192	144	其他	(L×W×H)	
螺杆转速	rpm	350			300			机器外形尺寸	mm	6455×1514×2188
电热功率	kW	12.4	14.3	16.7	19.7	22.8	26			
温度控制区数		3+1			3+1					
喷嘴接触力	KN	61			90					

模板尺寸



外形尺寸 (L×W×H)

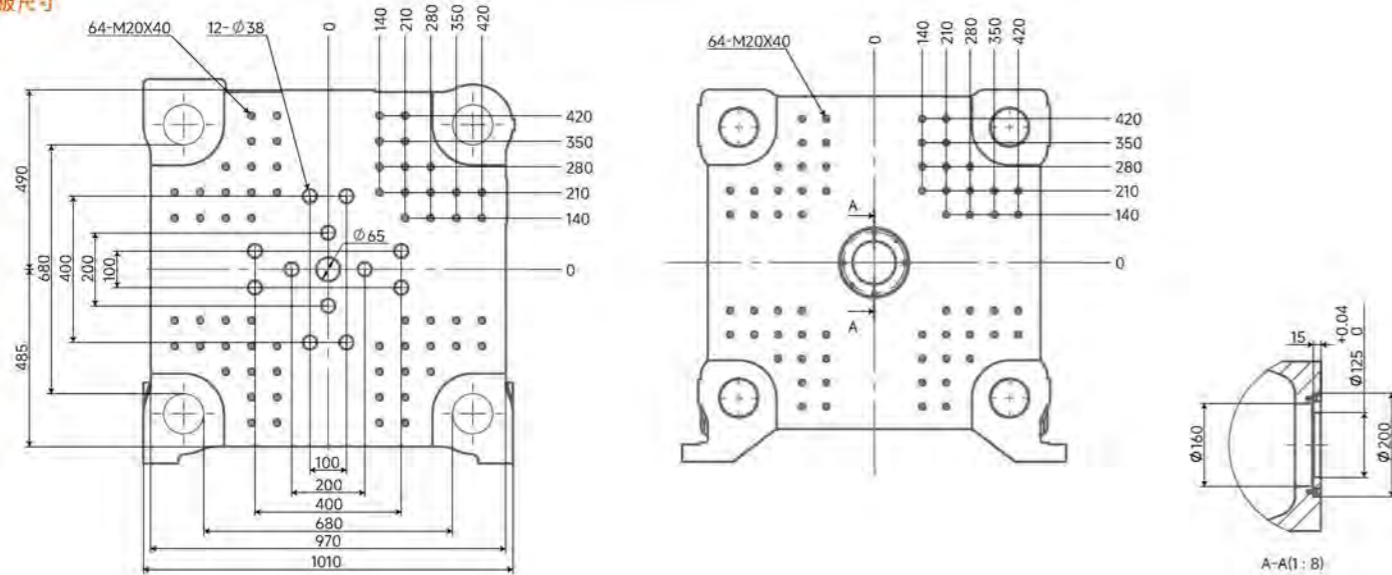


*本公司不断进行产品提升 故保留更改产品参数而不另行通知的权利 最终解释权归本公司所有。

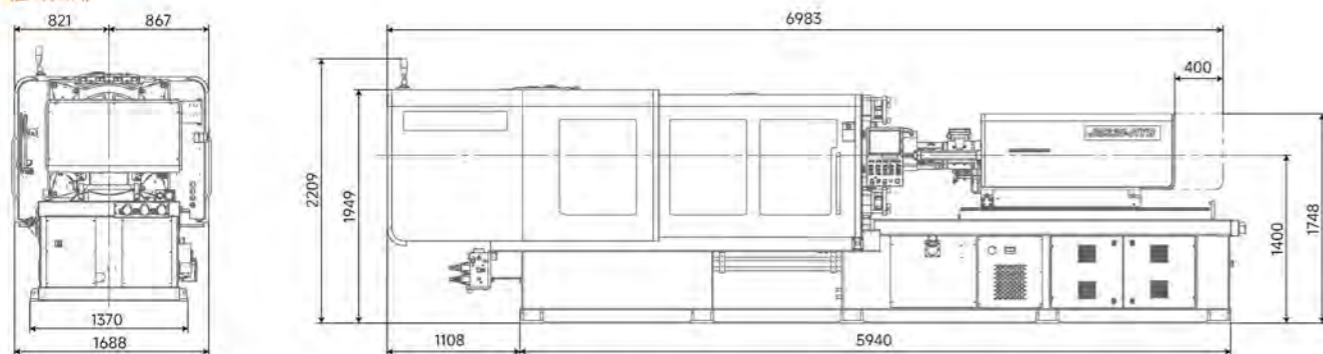
SPARK HB330

模块化射台		640			1350			锁模单元		UNIT	
注射单元	UNIT	A	B	C	A	B	C	合模力	KN	3300	
螺杆直径	mm	36	41	46	46	52	60	开模行程	mm	660	
射出行程	mm	180	205	230	230	260	285	导柱内距	mm	680×680 (水平×垂直)	
理论射出容积	cm ³	183	270	382	382	552	805	容模量	mm	225-680 (最薄-最厚)	
注射量 (PS)	g	168	249	351	351	507	740	模板最大距离	mm	1340	
注射量 (PS)	oz	5.9	8.8	12.4	12.4	17.9	26	顶针推力	t	11.1	
注射速率	cm ³ /s	203	264	332	332	425	565	顶针行程	mm	180	
注射速度	mm/s	200			200			定位法兰	mm	125	
注射压力	Mpa	250	235	177	306	240	180	其他	(L×W×H)		
保压压力	Mpa	200	188	142	244	192	144	机器外形尺寸	mm	6983×1688×2209	
螺杆转速	rpm	350			300						
电热功率	kW	12.4	14.3	16.7	19.7	22.8	26				
温度控制区数		3+1			3+1						
喷嘴接触力	KN	61			90						

模板尺寸



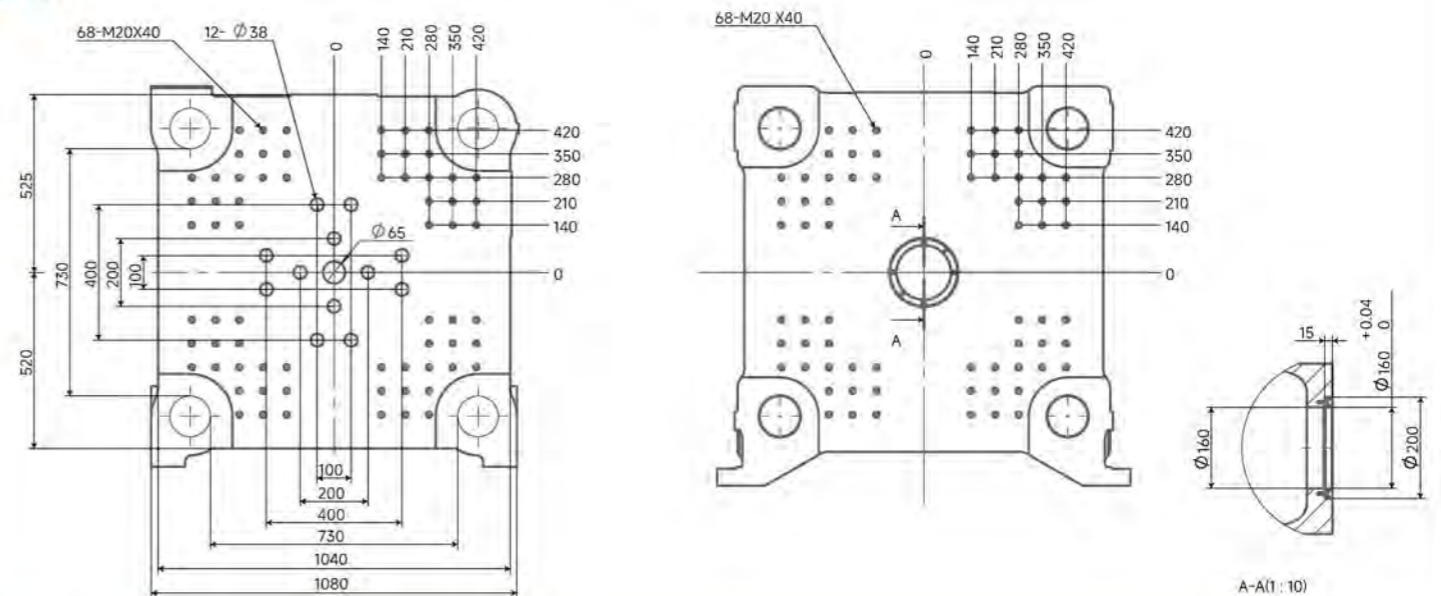
外形尺寸 (L×W×H)



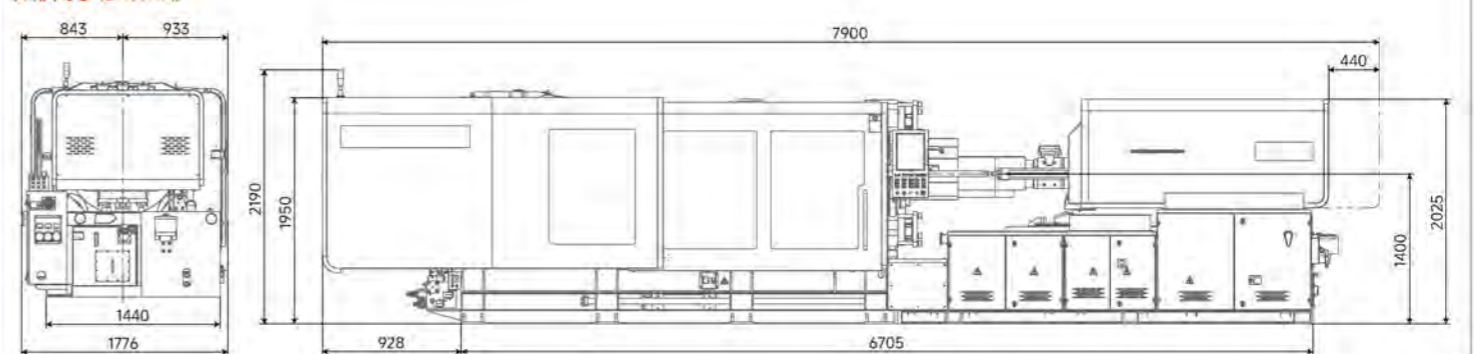
SPARK HB400

模块化射台		1350			2200			锁模单元		UNIT	
注射单元	UNIT	A	B	C	A	B	C	合模力	KN	4000	
螺杆直径	mm	46	52	60	60	67	75	开模行程	mm	720	
射出行程	mm	230	260	285	300	330	360	导柱内距	mm	730×730 (水平×垂直)	
理论射出容积	cm ³	382	552	805	848	1163	1590	容模量	mm	250-730 (最薄-最厚)	
注射量 (PS)	g	351	507	740	780	1070	1462	模板最大距离	mm	1450	
注射量 (PS)	oz	12.4	17.9	26	27.6	37.8	51.6	顶针推力	t	11.1	
注射速率	cm ³ /s	332	425	565	565	705	883	顶针行程	mm	215	
注射速度	mm/s	200			200			定位法兰	mm	160	
注射压力	Mpa	306	240	180	234	188	150	其他	(L×W×H)		
保压压力	Mpa	244	192	144	187	150	120	机器外形尺寸	mm	7900×1776×2190	
螺杆转速	rpm	300			235						
电热功率	kW	19.7	22.8	26	30.2	33.6	39.4				
温度控制区数		3+1			3+1						
喷嘴接触力	KN	90			90						

模板尺寸



外形尺寸 (L×W×H)

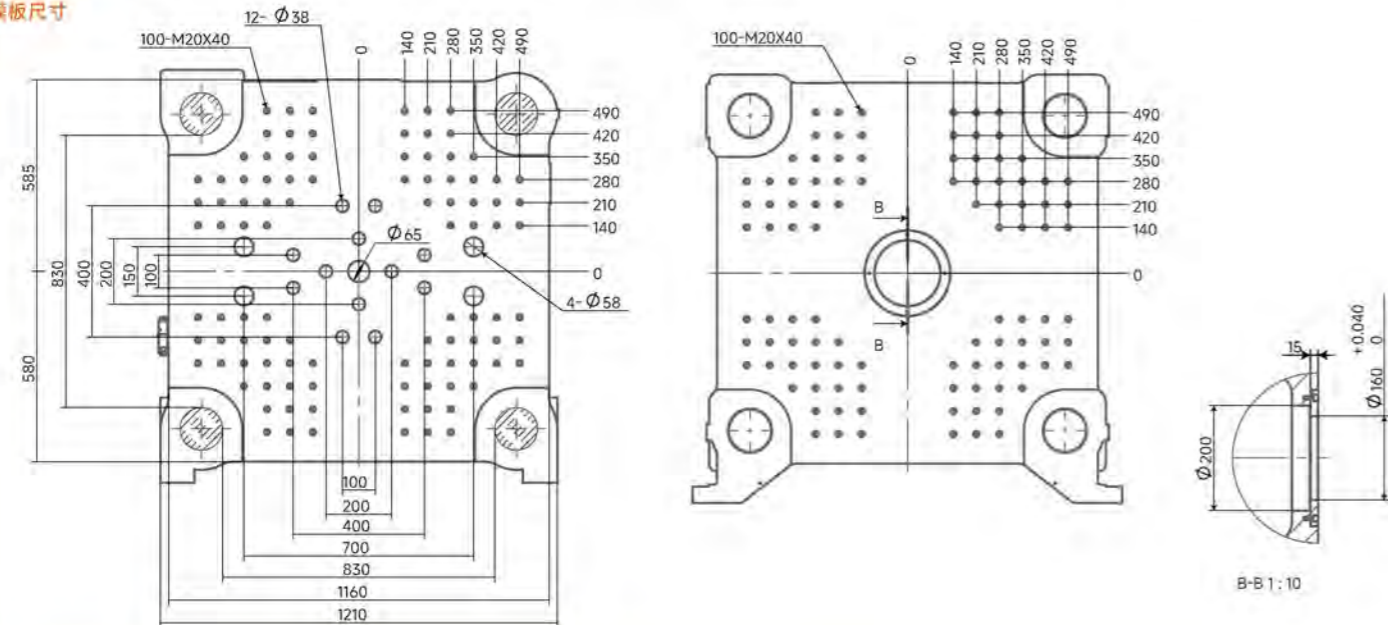


*本公司不断进行产品提升，故保留更改产品参数而不另行通知的权利，最终解释权归本公司所有。

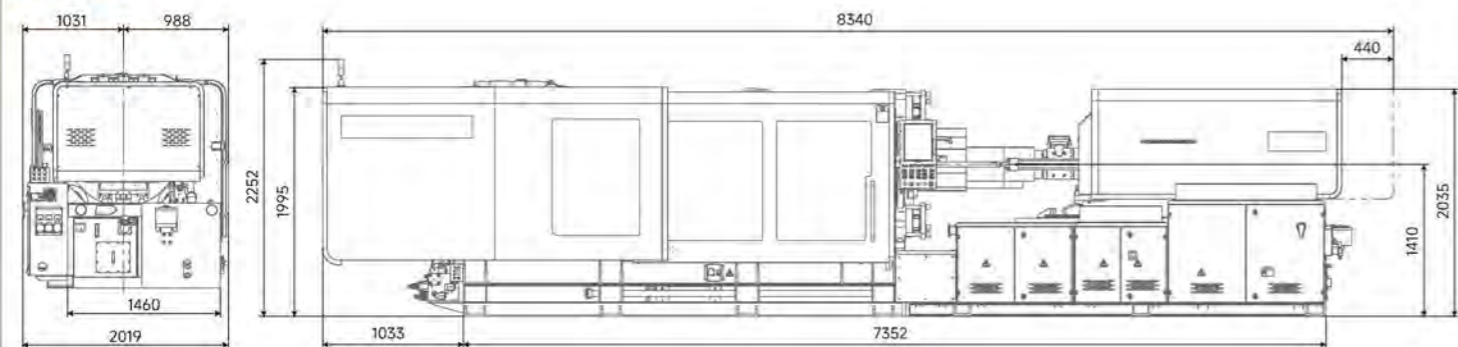
SPARK HB470

模块化射台		1350			2200			锁模单元		UNIT
注射单元	UNIT	A	B	C	A	B	C			
螺杆直径	mm	46	52	60	60	67	75	合模力	KN	4700
射出行程	mm	230	260	285	300	330	360	开模行程	mm	820
理论射出容积	cm ³	382	552	805	848	1163	1590	导柱内距	mm	830×830 (水平×垂直)
注射量 (PS)	g	351	507	740	780	1070	1462	容模量	mm	300-850 (最薄-最厚)
注射量 (PS)	oz	12.4	17.9	26	27.6	37.8	51.6	模板最大距离	mm	1670
注射速率	cm ³ /s	332	425	565	565	705	883	顶针推力	t	16.6
注射速度	mm/s	200			200			顶针行程	mm	220
注射压力	Mpa	306	240	180	234	188	150	定位法兰	mm	160
保压压力	Mpa	244	192	144	187	150	120	其他	(L×W×H)	
螺杆转速	rpm	300			235			机器外形尺寸	mm	8340×2019×2252
电热功率	kW	19.7	22.8	26	30.2	33.6	39.4			
温度控制区数		3+1			3+1					
喷嘴接触力	KN	90			90					

模板尺寸



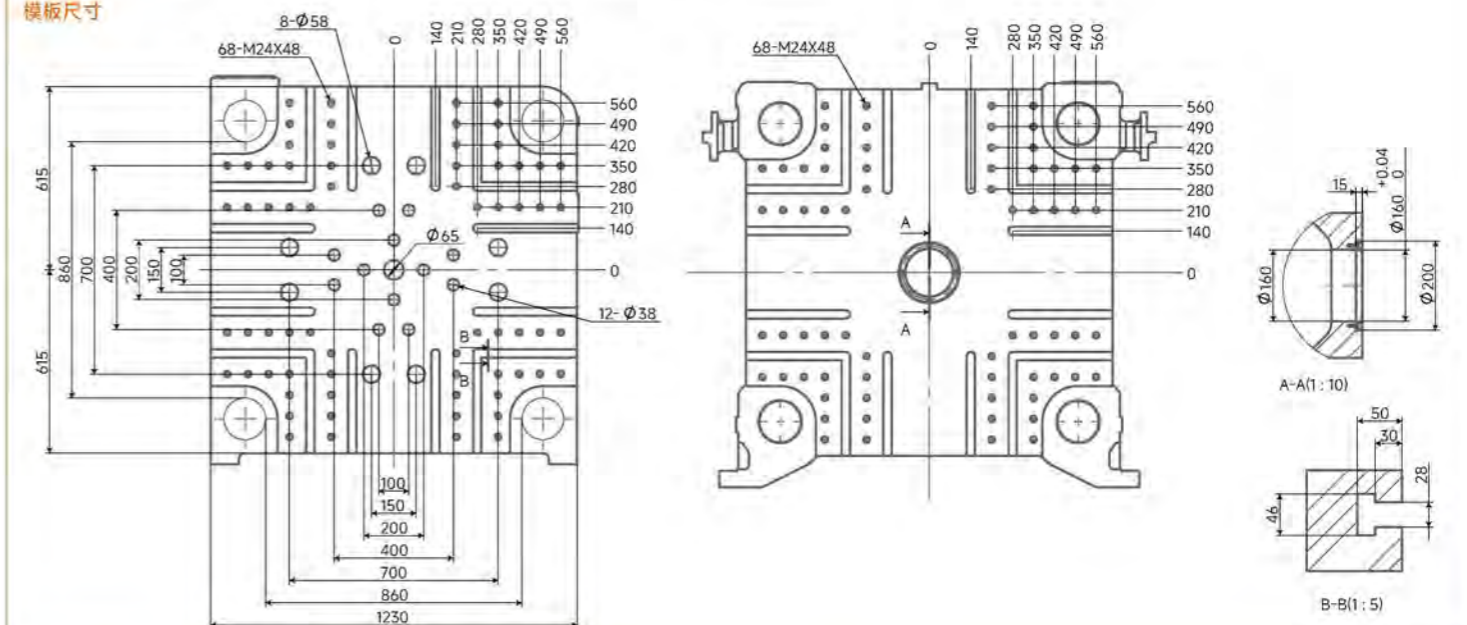
外形尺寸 (L×W×H)



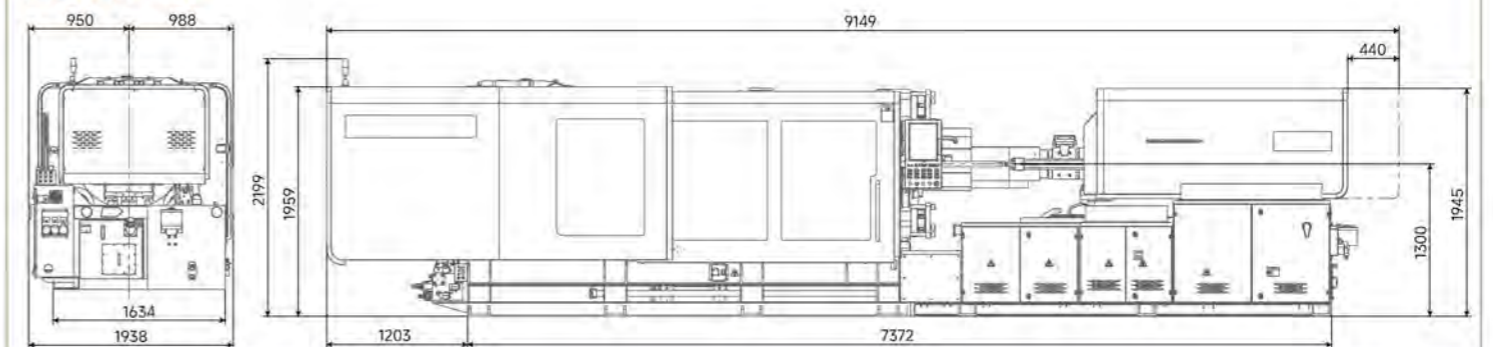
SPARK HB570

模块化射台		1350			2200			锁模单元		UNIT
注射单元	UNIT	A	B	C	A	B	C			
螺杆直径	mm	46	52	60	60	67	75	合模力	KN	5700
射出行程	mm	230	260	285	300	330	360	开模行程	mm	870
理论射出容积	cm ³	382	552	805	848	1163	1590	导柱内距	mm	860×860 (水平×垂直)
注射量 (PS)	g	351	507	740	780	1070	1462	容模量	mm	350-880 (最薄-最厚)
注射量 (PS)	oz	12.4	17.9	26	27.6	37.8	51.6	模板最大距离	mm	1750
注射速率	cm ³ /s	332	425	565	565	705	883	顶针推力	t	16.6
注射速度	mm/s	200			200			顶针行程	mm	250
注射压力	Mpa	306	240	180	234	188	150	定位法兰	mm	160
保压压力	Mpa	244	192	144	187	150	120	其他	(L×W×H)	
螺杆转速	rpm	300			235			机器外形尺寸	mm	9149×1938×2199
电热功率	kW	19.7	22.8	26	30.2	33.6	39.4			
温度控制区数		3+1			3+1					
喷嘴接触力	KN	90			90					

模板尺寸



外形尺寸 (L×W×H)

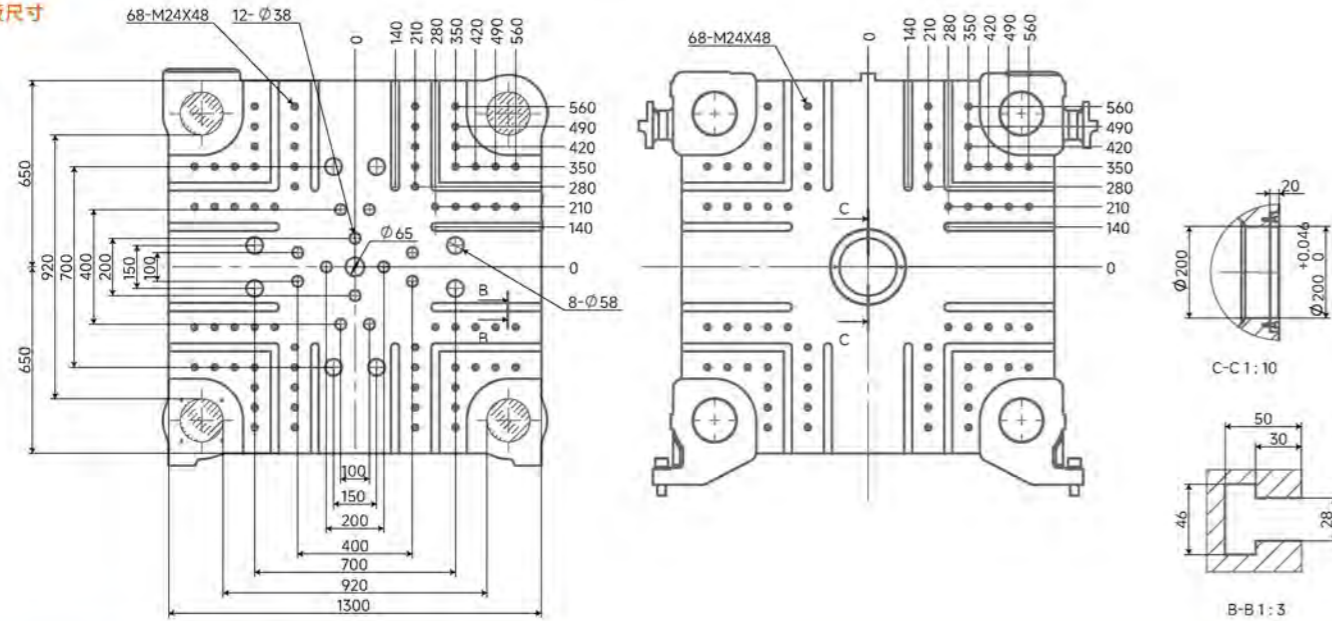


*本公司不断进行产品提升，故保留更改产品参数而不另行通知的权利，最终解释权归本公司所有。

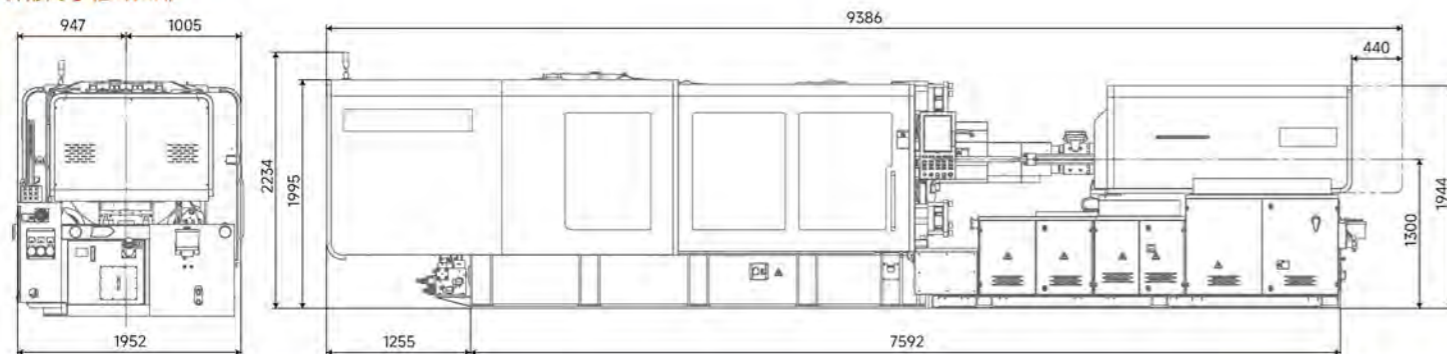
SPARK HB670

模块化射台		2200			锁模单元		UNIT	
注射单元	UNIT	A	B	C				
螺杆直径	mm	60	67	75	合模力	KN	6700	
射出行程	mm	300	330	360	开模行程	mm	920	
理论射出容积	cm ³	848	1163	1590	导柱内距	mm	920×920 (水平×垂直)	
注射量 (PS)	g	780	1070	1462	容模量	mm	380-920 (最薄-最厚)	
注射量 (PS)	oz	27.6	37.8	51.6	模板最大距离	mm	1840	
注射速率	cm ³ /s	565	705	883	顶针推力	t	18.2	
注射速度	mm/s	200			顶针行程	mm	265	
注射压力	Mpa	234	188	150	定位法兰	mm	200	
保压压力	Mpa	187	150	120	其他		(L×W×H)	
螺杆转速	rpm	235			机器外形尺寸	mm	9386×1952×2234	
电热功率	kW	30.2	33.6	39.4				
温度控制区数		4+1						
喷嘴接触力	KN	90						

模板尺寸



外形尺寸 (L×W×H)

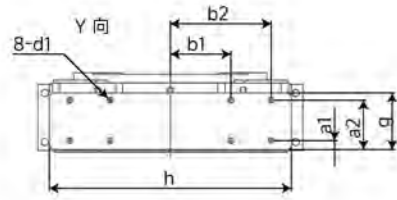
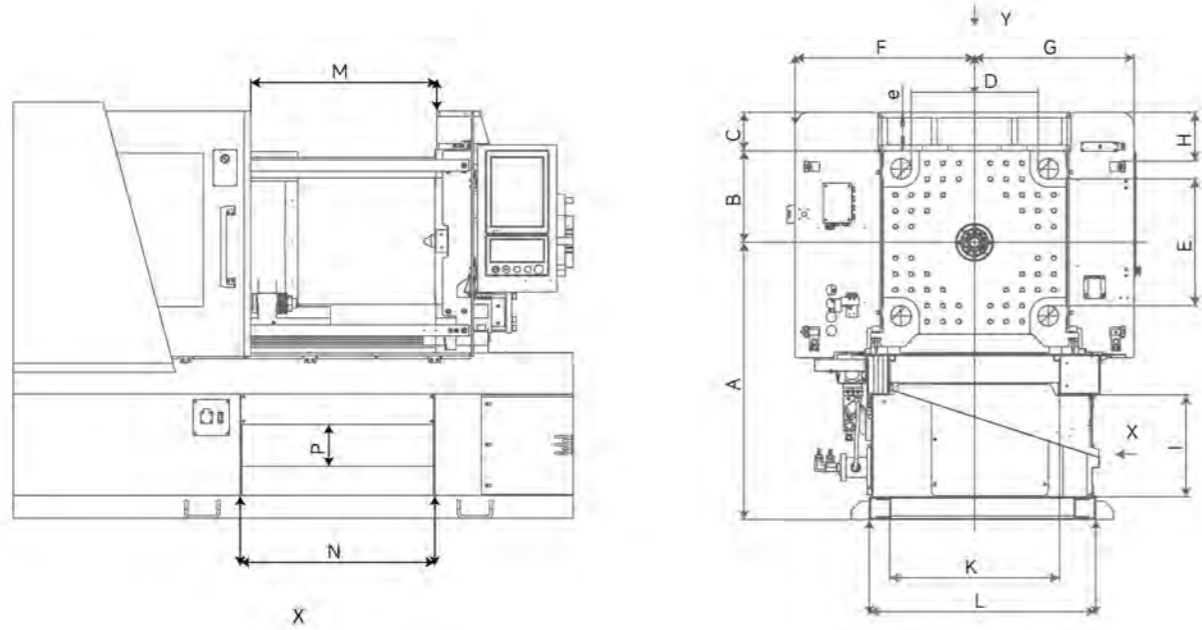


*本公司不断进行产品提升，故保留更改产品参数而不另行通知的权利，最终解释权归本公司所有。

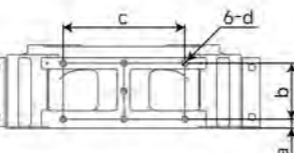
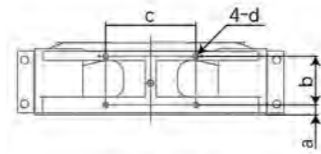
SPARK HB 模块化射台搭配

主机	射台		160-1			160-2			430		640			1350			2200					
	项目规格	螺杆	A	B	C	A	B	C	A	B	C	D	A	B	C	A	B	C				
	螺杆直径 (mm)		25	28	32	28	32	36	32	36	41	46	36	41	46	46	52	60	60	67	75	
	HB130																					
	HB170																					
	HB210																					
	HB260																					
	HB330																					
	HB400																					
	HB470																					
	HB570																					
	HB670																					
	HB800																					
	HB1000																					
	HB1200																					

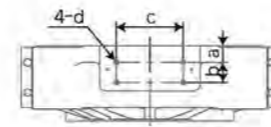
SPARK系列 机械手安装



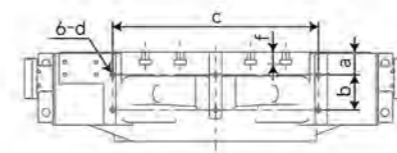
100/120 固定台



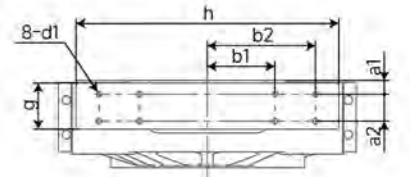
150/180/230/300/360 固定台



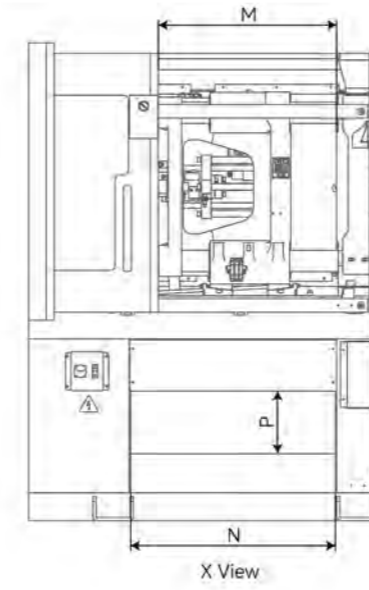
SPARK HB 130 - SPARK HB 260



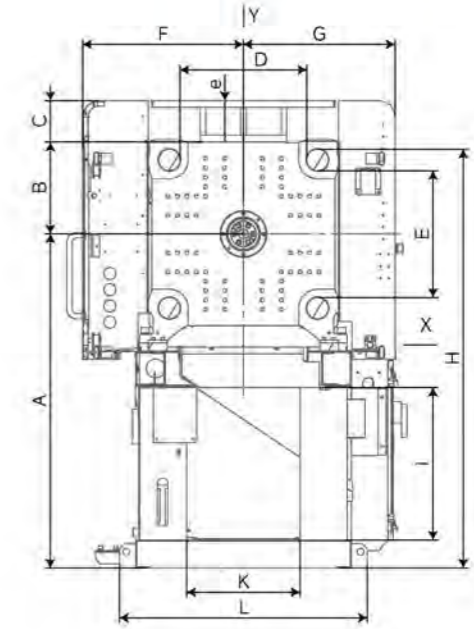
SPARK HB 330 - SPARK HB 670



Y View



X View



SPARK AE

Model	A	B	C	D	E	F	G	H	I	K	L	M	N	P	a	b	c	d	d1	e	g	h	a1	a2	b1	b2
AE100	1170	300	170	460	410	670	594	215	510	630	865	710	610	170	27.5	135	250	M16×32	M16×32	170	136	620	34	104	175	280
AE120	1170	300	170	460	410	670	594	215	510	630	865	710	610	170	27.5	135	250	M16×32	M16×32	170	136	620	34	104	175	280
AE150	1145	300	170	510	460	730	658	215	450	710	945	800	690	140	27.5	175	380	M20×40	M16×32	170	136	620	34	104	175	280
AE180	1225	405	170	560	560	793	705	215	450	750	1000	810	860	145	25	190	475	M20×40	M20×40	170	196	840	35	175	210	350
AE230	1300	440	170	610	610	841	745	215	440	845	1095	970	915	140	30	245	560	M20×40	M20×40	170	196	840	35	175	210	350
AE300	1390	530	160	730	730	952	818	223	295	1006	1254	1300	1120	295	40	245	700	M20×40	M20×40	160	206	1050	35	175	350	490
AE360	1395	608	97	830	830	1030	976	163	215	970	1218	1335	1200	215	90	140	780	M20×40	M20×40	160	206	1190	35	175	350	490

SPARK EH

Model	A	B	C	D	E	F	G	H	I	K	L	M	N	P	a	b	c	d	d1	e	g	h	a1	a2	b1	b2
EH100	1170	300	170	460	410	670	594	215	510	630	865	710	610	170	27.5	135	250	M16×32	M16×32	170	136	620	34	104	175	280
EH120	1170	300	170	460	410	670	594	215	510	630	865	710	610	170	27.5	135	250	M16×32	M16×32	170	136	620	34	104	175	280
EH150	1145	300	170	510	460	730	658	215	450	710	945	800	690	140	27.5	175	380	M20×40	M16×32	170	136	620	34	104	175	280
EH180	1225	405	170	560	560	793	705	215	450	750	1000	810	860	145	25	190	475	M20×40	M20×40	170	196	840	35	175	210	350
EH230	1300	440	170	610	610	841	745	215	440	845	1095	970	915	140	30	245	560	M20×40	M20×40	170	196	840	35	175	210	350
EH300	1390	530	160	730	730	952	818	223	295	1006	1254	1300	1120	295	40	245	700	M20×40	M20×40	160	206	1050	35	175	350	490
EH360	1395	608	97	830	830	1030	976	163	215	970	1218	1335	1200	215	90	140	780	M20×40	M20×40	160	206	1190	35	175	350	490

*本公司不断进行产品提升 故保留更改产品参数而不另行通知的权利 最终解释权归本公司所有。

SPARK系列 机械手安装

SPARK HB

Model	A	B	C	D	E	F	G	H	I	K	L	M	N	P	a	b	c	d	e	f	g	h	a1	a2	b1	b2	d1
HB130	1200	301	154	410	410	593	541	1475	571	370	870	745	670	200	50	55	160	M16×32	154	/	115	600	35	70	140	245	M16
HB170	1240	341	154	470	470	596	563	1555	571	420	920	831	760	200	50	60	200	M16×32	154	/	120	680	35	70	175	280	M16
HB210	1317	395	150	530	530	728	628	1672	571	500	1050	934	843	200	50	80	220	M16×32	154	/	136	760	35	70	175	280	M16
HB260	1362	423	170	580	580	768	666	1747	571	570	1120	1002	843	193	70	105	220	M20×40	170	/	196	840	35	140	210	350	M20
HB330	1400	486	24	680	680	827	781	1850	475	700	1350	1226	1075	475	80	110	260	M20×40	180	/	206	970	35	140	280	420	M20
HB400	1400	532	-22	730	730	893	803	1885	410	920	1120	1504.5	1155	330	80	110	260	M20×40	178	/	206	1070	35	140	350	490	M20
HB470	1410	581	-36	830	830	948	858	1955	350	1010	1210	1526	1325	270	80	110	300	M20×40	195	/	206	1190	35	140	350	490	M20
HB570	1300	635	-16	860	860	925	825	1870	227	1022	1408	1567.5	965	135	90	140	820	M20×40	210	50	250	1350	42	148	450	620	M20
HB670	1300	675	-20	920	920	965	865	1910	/	/	1348	1568	/	/	90	140	880	M20×40	225	50	250	1350	42	148	450	620	M20

SPARK系列 标选配置表

备注：●表示标配，○表示选配，×表示没此配置，数字表示需求数量。

配置	SPARK AE	SPARK EH	SPARK HB
自动锁模力调整	●	●	●
Euromap 2	○	○	○
全自动智能分配集中润滑系统	●	●	●
一组液压抽芯	○	●	●
多组抽芯（液压/气动）	○	○	○
头二板各一组吹风	●	●	●
多组吹风	○	○	○
成品海道	●	●	●
快速锁模	●	●	●
高强度镀铬哥林柱	●	●	●
自动前门	○	○	○
自动锁模力控制	●	●	●
安全门电磁锁定装置	●	●	○
同步顶出	●	●	○
模内顶出（热切）	●	●	●
二次顶出	●	●	●
中心顶杆倒拉	●	●	●
合模单元线性导轨	●	●	○
定制模板	○	○	C
热流道针阀	○	○	○

配置	SPARK AE	SPARK EH	SPARK HB
陶瓷加热圈	●	●	●
红外线加热圈	○	○	○
料筒隔热套	○	○	○
隔热料筒罩	●	●	●
氮化料管组	●	●	●
双合金料管组	○	○	○
PEF/PVC专用料管组	○	○	○
镀铬螺杆	●	●	●
定制螺杆及喷嘴	○	○	○
封闭射嘴	○	○	○
射移电子尺	●	●	●
螺杆转速显示	●	●	●
料筒冷却控制	●	●	●
同步熔胶	●	●	●
自动PID温度控制	●	●	●
比例背压	●	●	●
热电偶断线监测	●	●	●
射嘴阻塞与溢料检测	●	●	●
卡式三小件	○	○	○
液压/气动顺序注射	○	○	○
二次注射	●	●	●
低压注射	●	●	●
射台单元采用线性导轨	●	●	●
注射压缩成型	●	●	●
落料口冷却水自动控制	●	●	●
耐高压防松法兰	○	○	○
喷塑料斗	○	○	○
色母机接口	○	○	○
减小或加大射台	○	○	○

SPARK系列 标选配置表

备注：●表示标配，○表示选配，×表示没此配置，数字表示需求数量。

配置	SPARK AE	SPARK EH	SPARK HB
CHE控制器	●	●	●
15"HD TF触控显示器	●	●	●
国际单位（公制/英制）自由切换	●	●	●
符合STO标准的高动态相应安全伺服组件	●	●	●
高精度模具安全	●	●	●
基于EtherCAT的极快控制技术	●	●	●
Euromap 12 机械手信号接口	○	○	○
Euromap 67 机械手信号接口	○	○	○
Euromap 18 机械手安装	○	○	○
Euromap 13 抽芯/顶针信号接口	○	○	○
Euromap 70 及70.1	○	○	○
USB接口	●	●	●
OPC-UA	●	●	●
自由I/O配置	●	●	●
LED背光	●	●	●
三色LED警示灯	●	●	●
伺服刚性一键可变系统	●	●	●
固态继电器	●	●	●
机械手接口（非欧规）	●	●	●
电磁（液压）夹模系统接口	○	○	○
气动/液压/电动绞牙（中子）	○	○	○
气辅控制电气接口	○	○	○
加热断线监测	○	○	○
节能加热系统	○	○	○
微发泡控制系统接口	○	○	○
热流道控制系统	○	○	○

配置	SPARK AE	SPARK EH	SPARK HB
3相 380V 32A电源	2	2	2
3相 380V 16A电源	0	0	0
单相 220V 32A电源	1	1	1
单相 220V 16A电源	0	0	0
水流调节器	○	○	○





“客人所要的，就是我们要做的！”